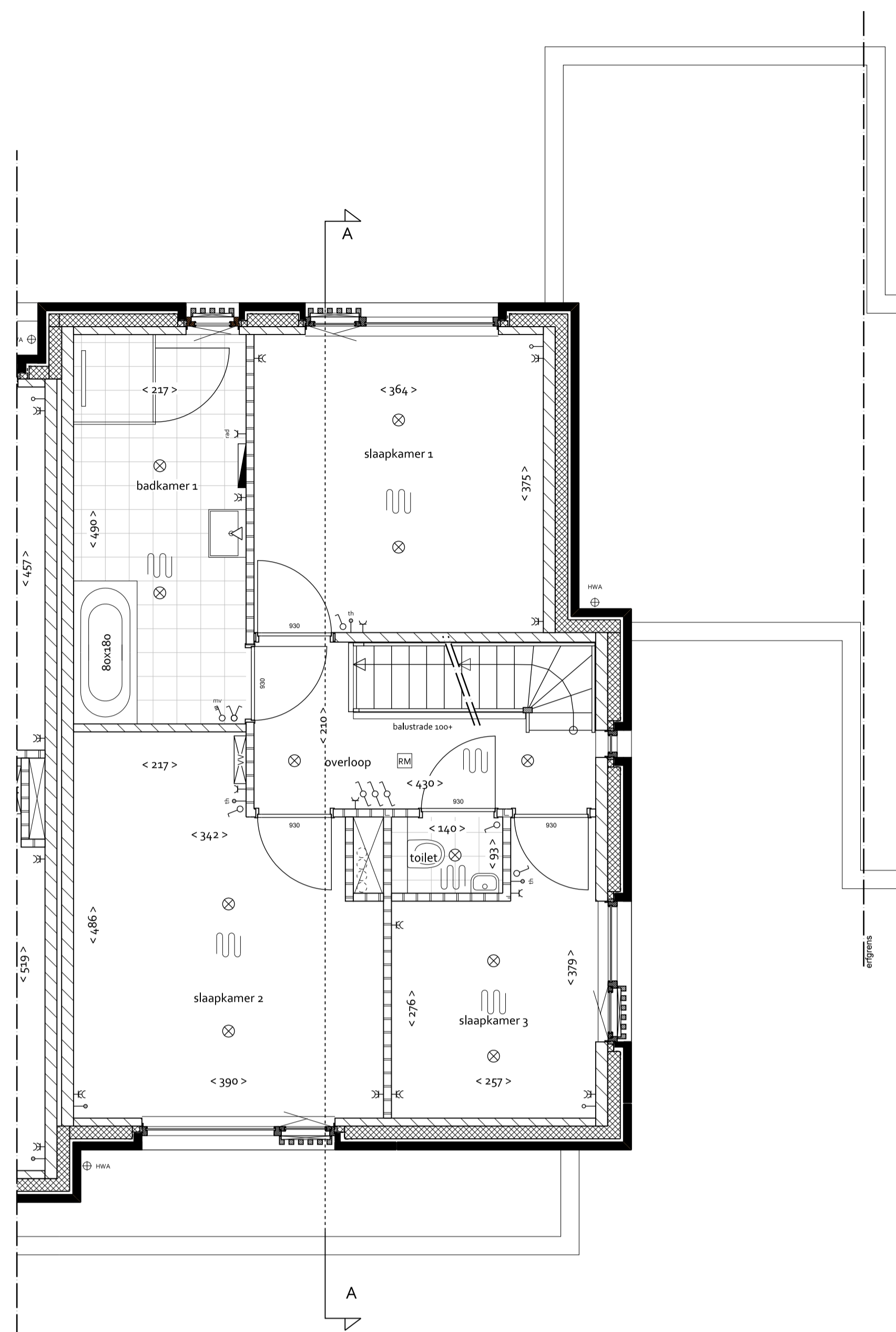
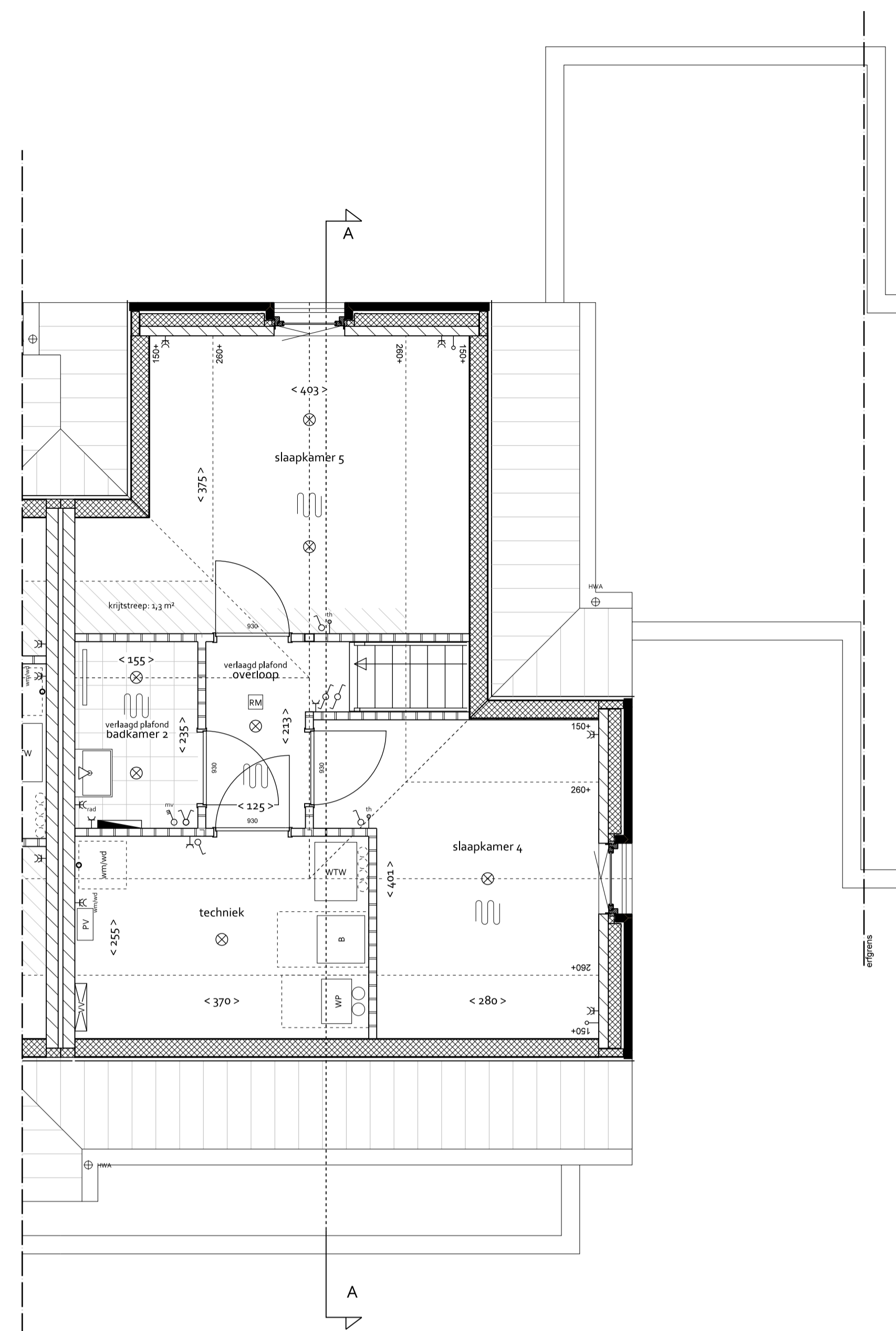


BEGANE GROND  
1:50



EERSTE VERDIEPING  
1:50



TWEDE VERDIEPING  
1:50

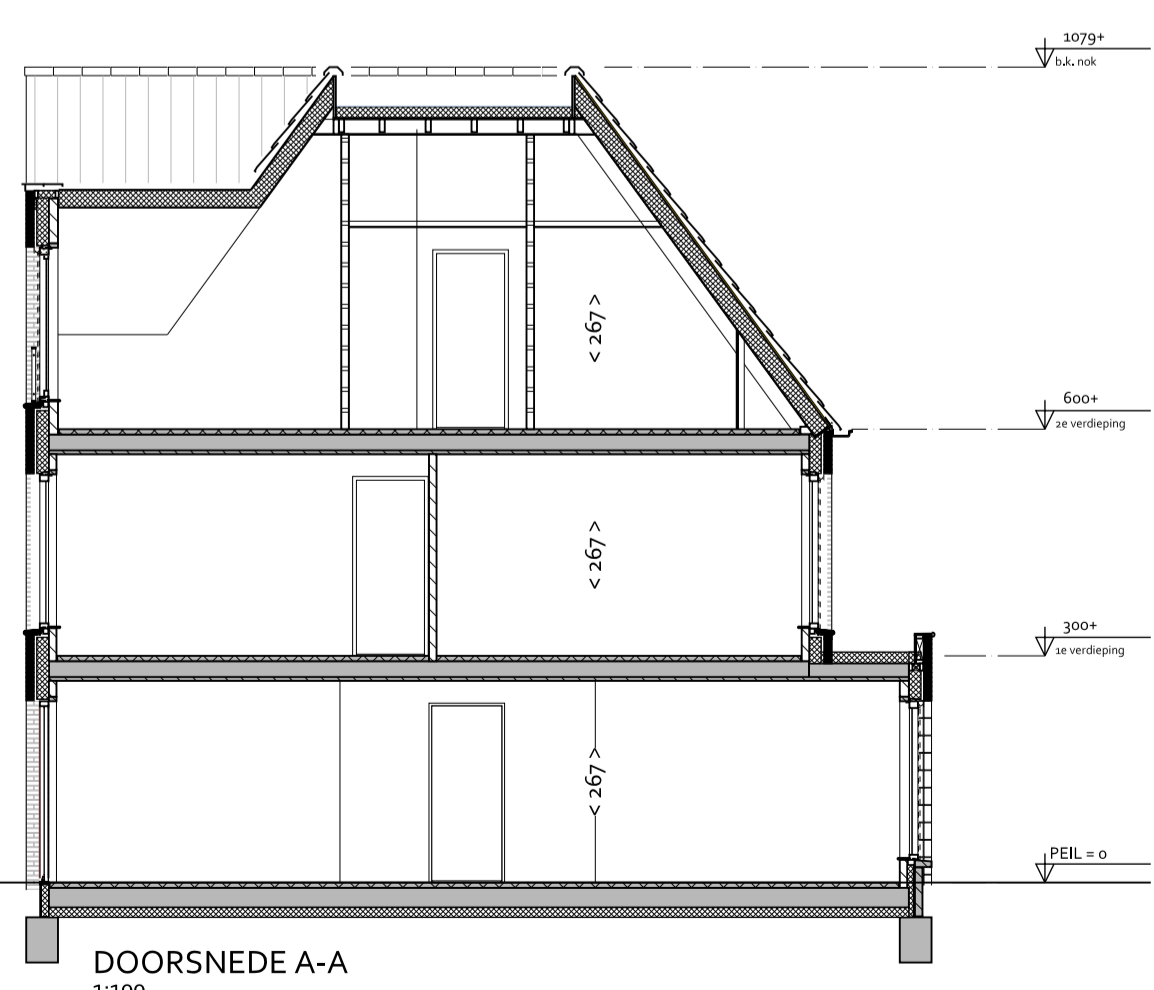
**RENVOOI**

**BOUWKUNDIG**

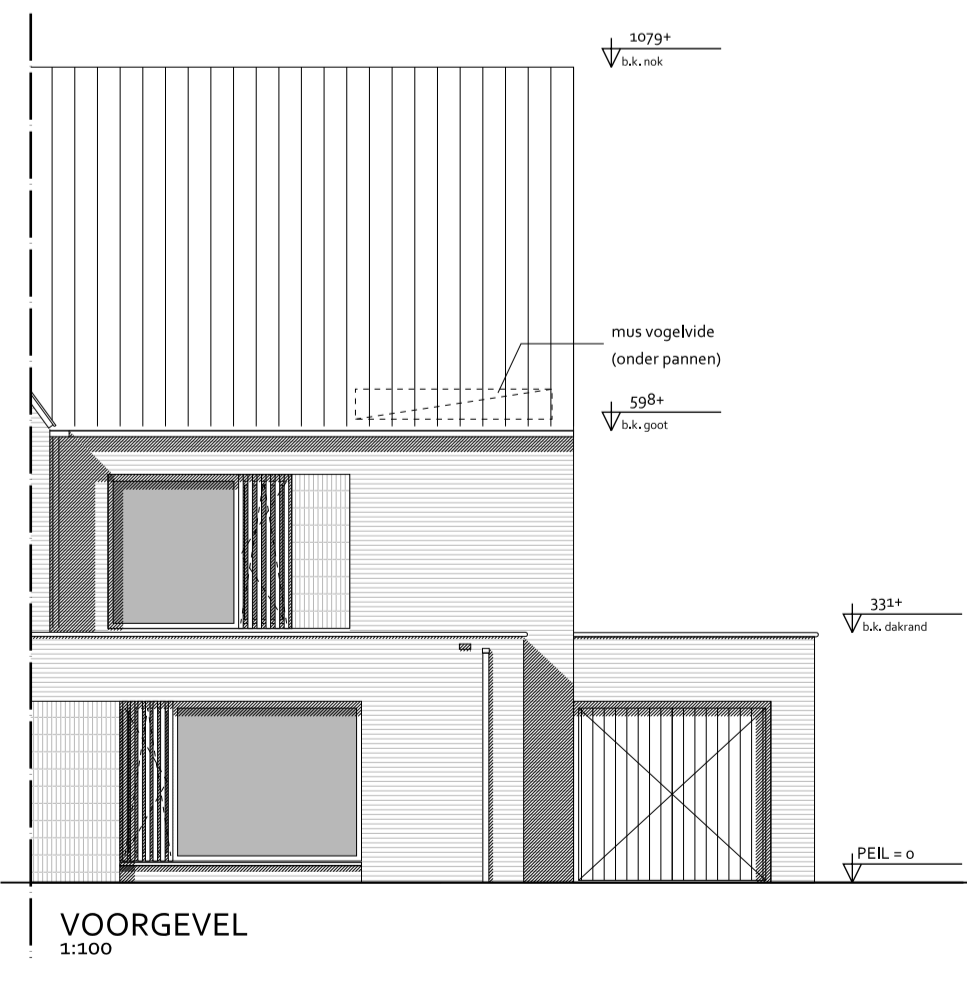
- gewapend beton
- baksteen
- kalkzandsteen
- lichte scheidingwand
- binnen deur met deurmaat
- gierzakwast
- links: vleermuiskast
- rechts: vleermuiskast (open stootvoeg)
- maatvoering interieur in cm
- staptegel 6x6 cm

**INSTALLATIES**

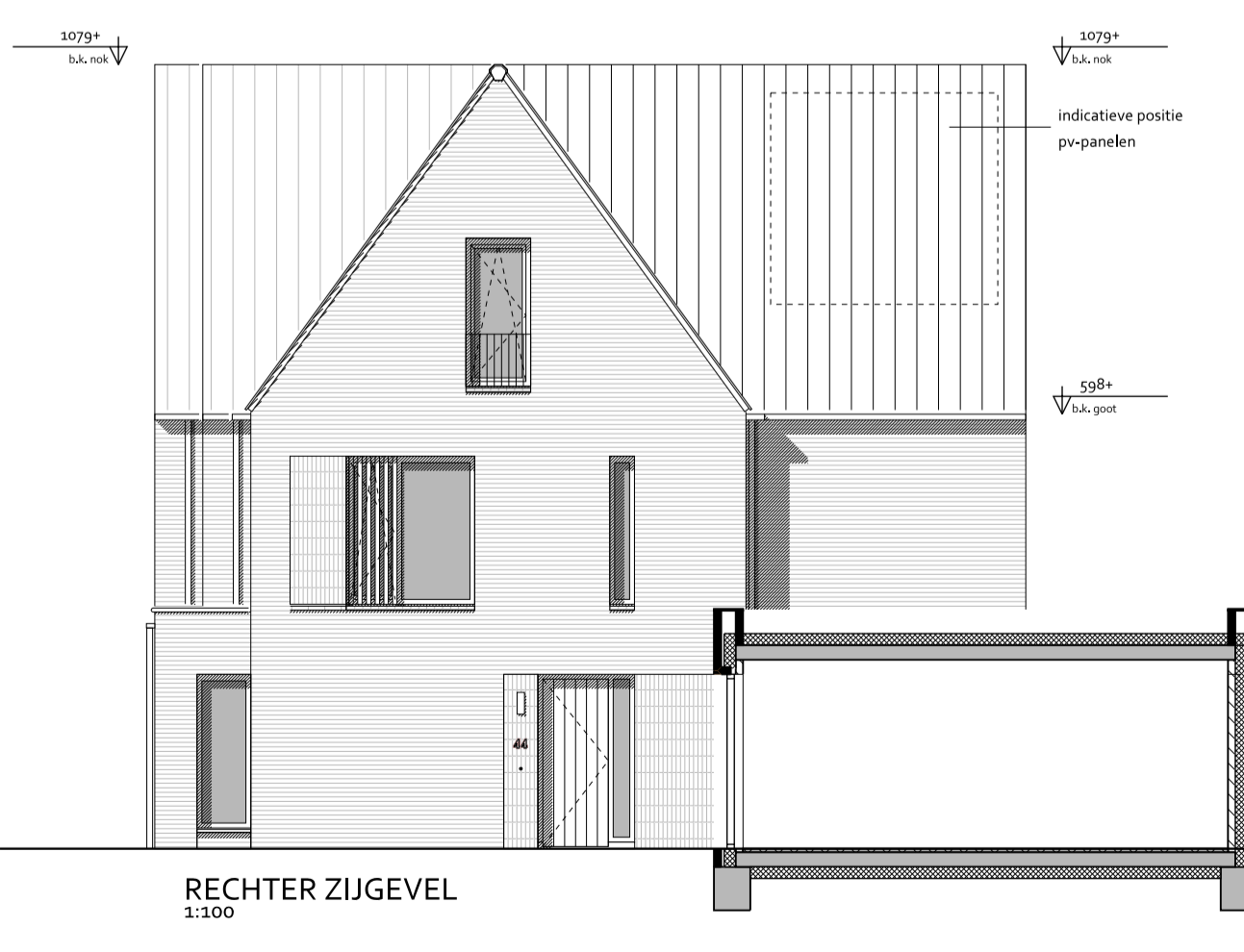
- MK meterkast
- vander vloerwarming
- WTW mechanische ventilatie-eenheid (warmteregeling)
- stl standleiding riolering
- RM roomkelder volgens NEN3555
- WP warmtepomp
- B boiler
- PV omvormer pv-panels
- elektrische radiator
- opstelplaats koeltoestel
- buitenkraan
- ruimte voorzien van vloerwarming
- enkele-bubbel schakelaar
- 5-standen schakelaar (mechanische ventilatie)
- wisel- (hotel) schakelaar
- plafondlichtpunt
- plafondlichtpunt incl. armatuur
- wandlichtpunt
- wandlichtpunt incl. armatuur
- hema hema waterafvoer
- deurbedrukker / schel
- leiding - bedraad
- leiding - onbedraad (doos)
- thermostraat
- aansluitpunt kabel
- aansluitpunt telefoon/data
- enkel-bubbel wandcontactdoos gear
- wandcontactdoos wasmachine / droger
- wandcontactdoos elektrische radiator



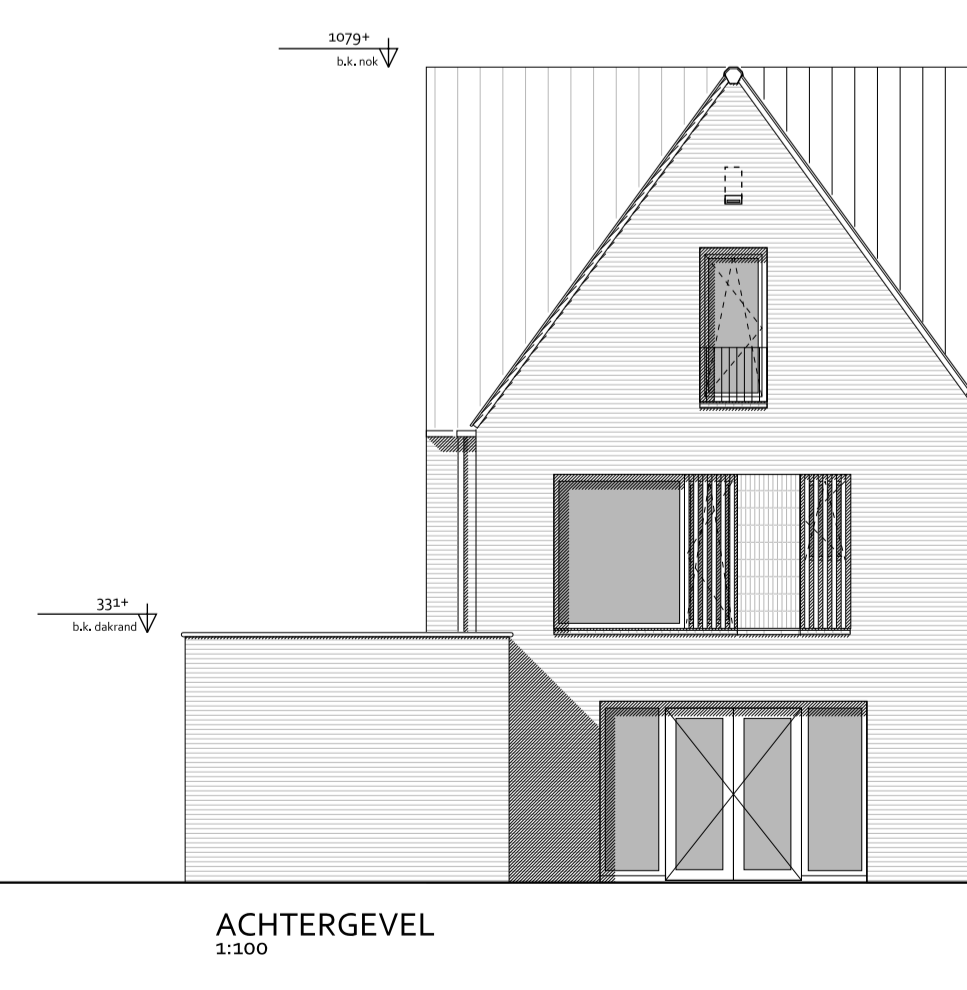
DOORSNEDE A-A  
1:100



VOORGEVEL  
1:100



RECHTER ZIJGEVEL  
1:100



ACHTERGEVEL  
1:100



SITUATIE 1:500

**DEFINITIEF**

|  |                   |                              |
|--|-------------------|------------------------------|
|  | project           | Landgoed Coudewater - Lobben |
|  | fase              | Verkooptekening              |
|  | tekening          | Kavel L21 Type: K-B          |
|  | datum: 11-12-2023 | schaal: 1:50 / 1:100         |