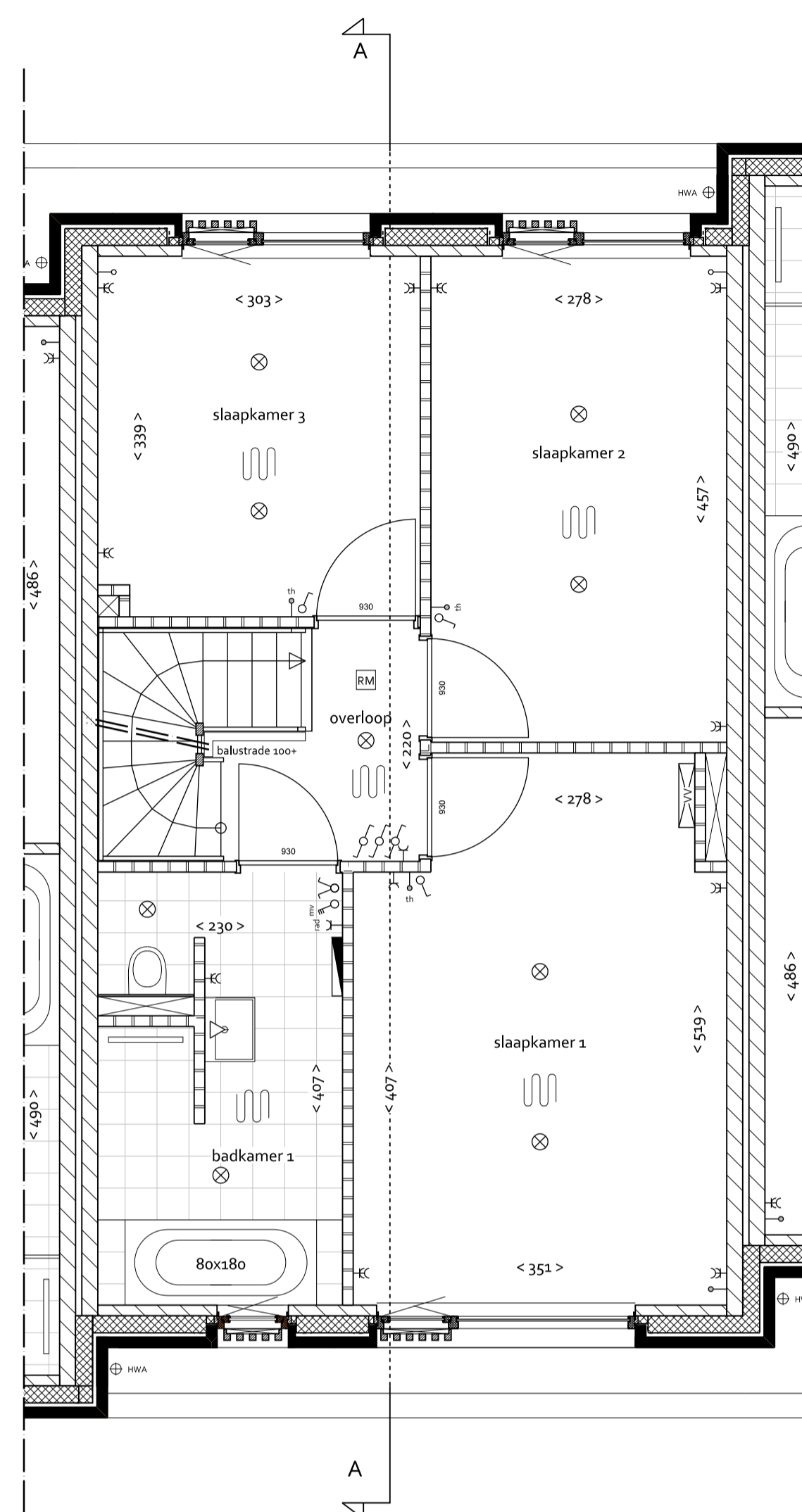
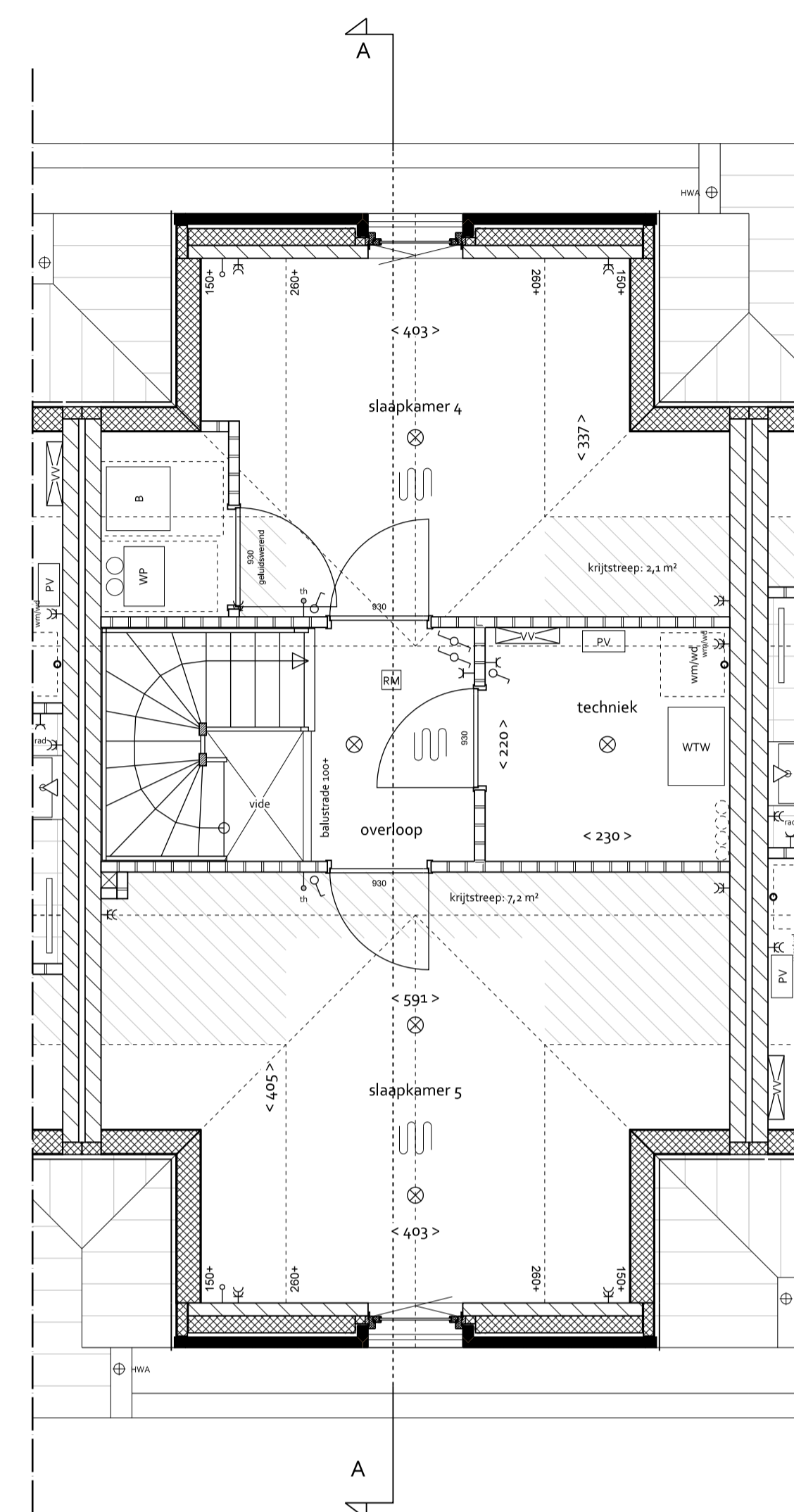


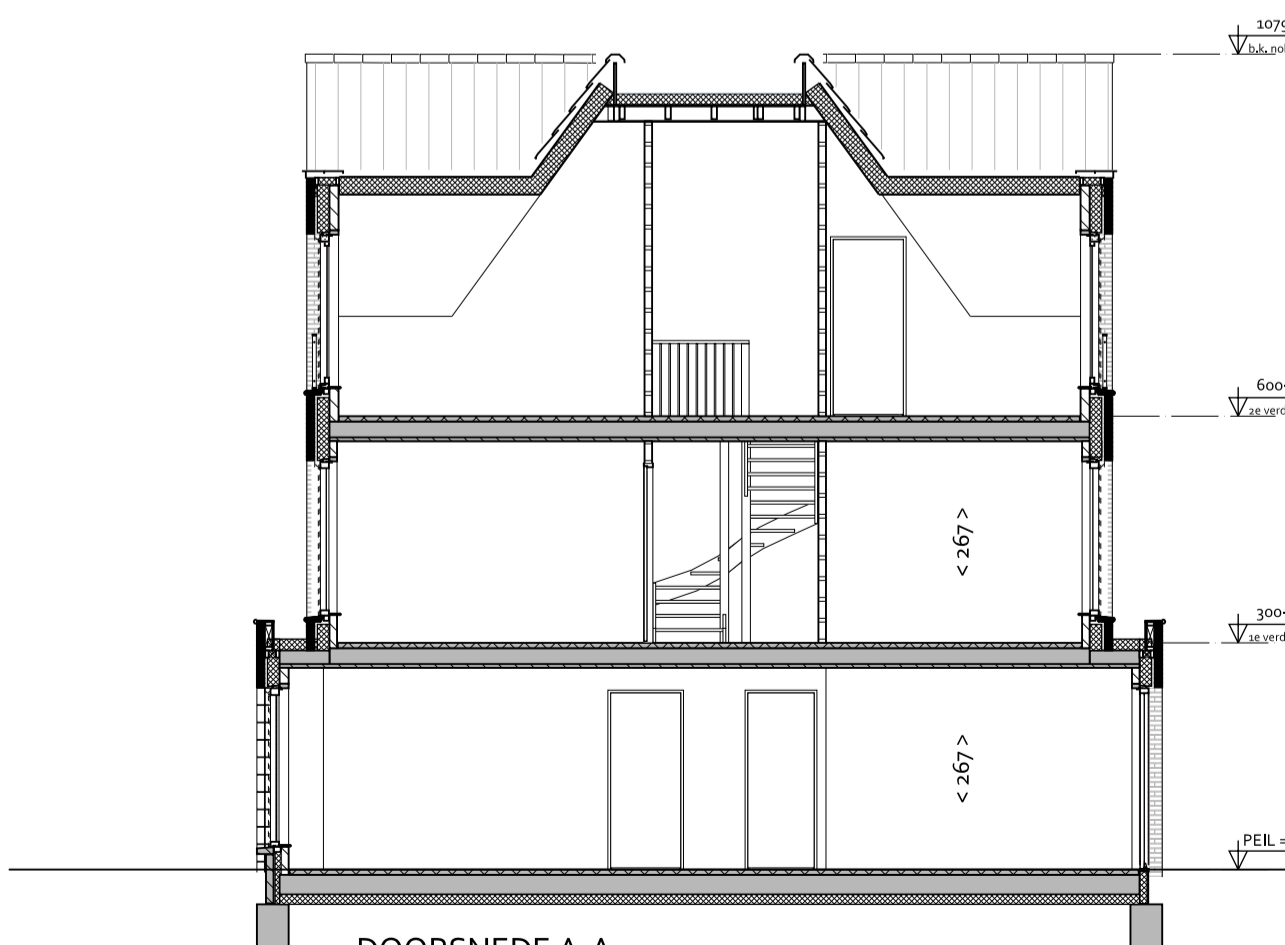
BEGANE GROND
1:50



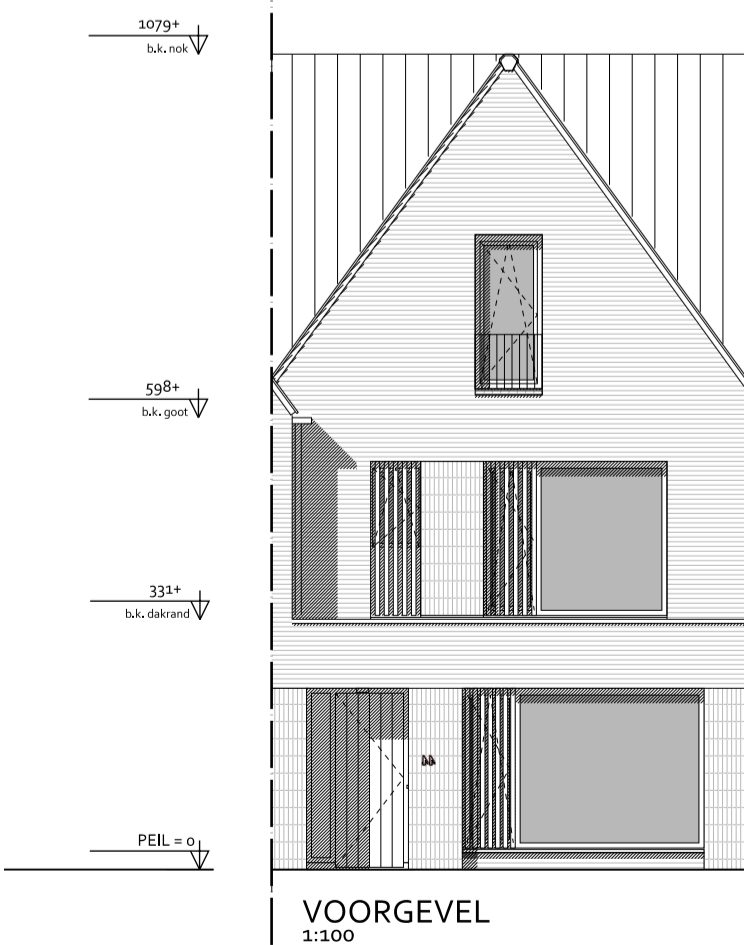
EERSTE VERDIEPING
1:50



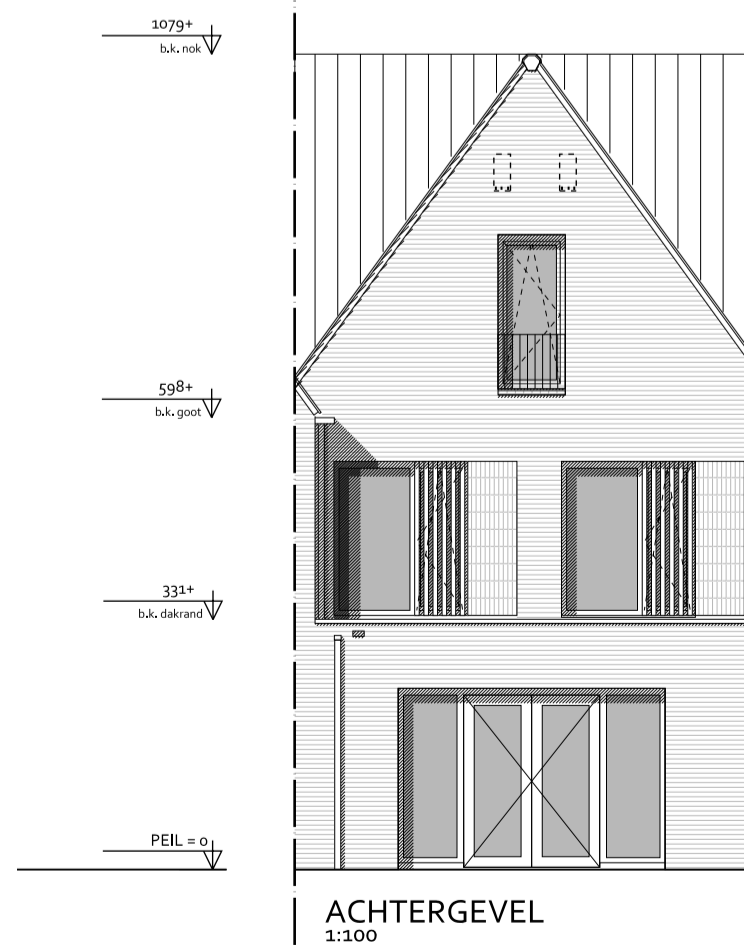
TWEDE VERDIEPING
1:50



DOORSNEDE A-A
1:100



VOORGEVEL
1:100



ACHTERGEVEL
1:100



SITUATIE 1:500

RENOVOOI

BOUWKUNDIG

- woningentree (voordeur)
- gewapend beton
- baksteen
- kalkzandsteen
- lichte scheidingwand
- binnendeur met deurmaat
- gierzakwaaikast
- links-veermuiskast
- rechts-veermuiskast (open stootvoeg)
- maatvoering interieur in cm
- staptegeels 40/60 cm

INSTALLATIES

- MK meterkast
- VV radiator vloerverwarming
- WTW mechanische ventilatie-unit (warmterugwinning)
- stl standleiding riolering
- RM roomkelder volgens NEN 2555
- WP warmtepomp
- B boiler
- PV omvormer pv-panelen
- elektrische radiator
- opstelplaats kooktoestel
- buitenkraan
- ruimte voorzien van vloerverwarming
- enkele-bubbele schakelaar
- 3-standen schakelaar (mechanische ventilatie)
- wissel- (hotel) schakelaar
- plafondlichtpunt
- plafondlichtpunt incl. armatuur
- wandlichtpunt
- wandlichtpunt incl. armatuur
- hellewaterafvoer
- deurbedrukker / schel
- leiding - bedraad
- leiding - onbedraad (bus)
- thermostraat
- aansluitpunt kabel
- aansluitpunt telefoon/data
- enkel-bubbel wandcontactdoos gear
- wandcontactdoos wasmachine / droger
- wandcontactdoos elektrische radiator

DEFINITIEF



project Landgoed Coudewater - Lobben

fase Verkooptekening

tekening Kavel L22 Type: K-A

datum: 11-12-2023

schaal: 1:50 / 1:100

formaat: A1