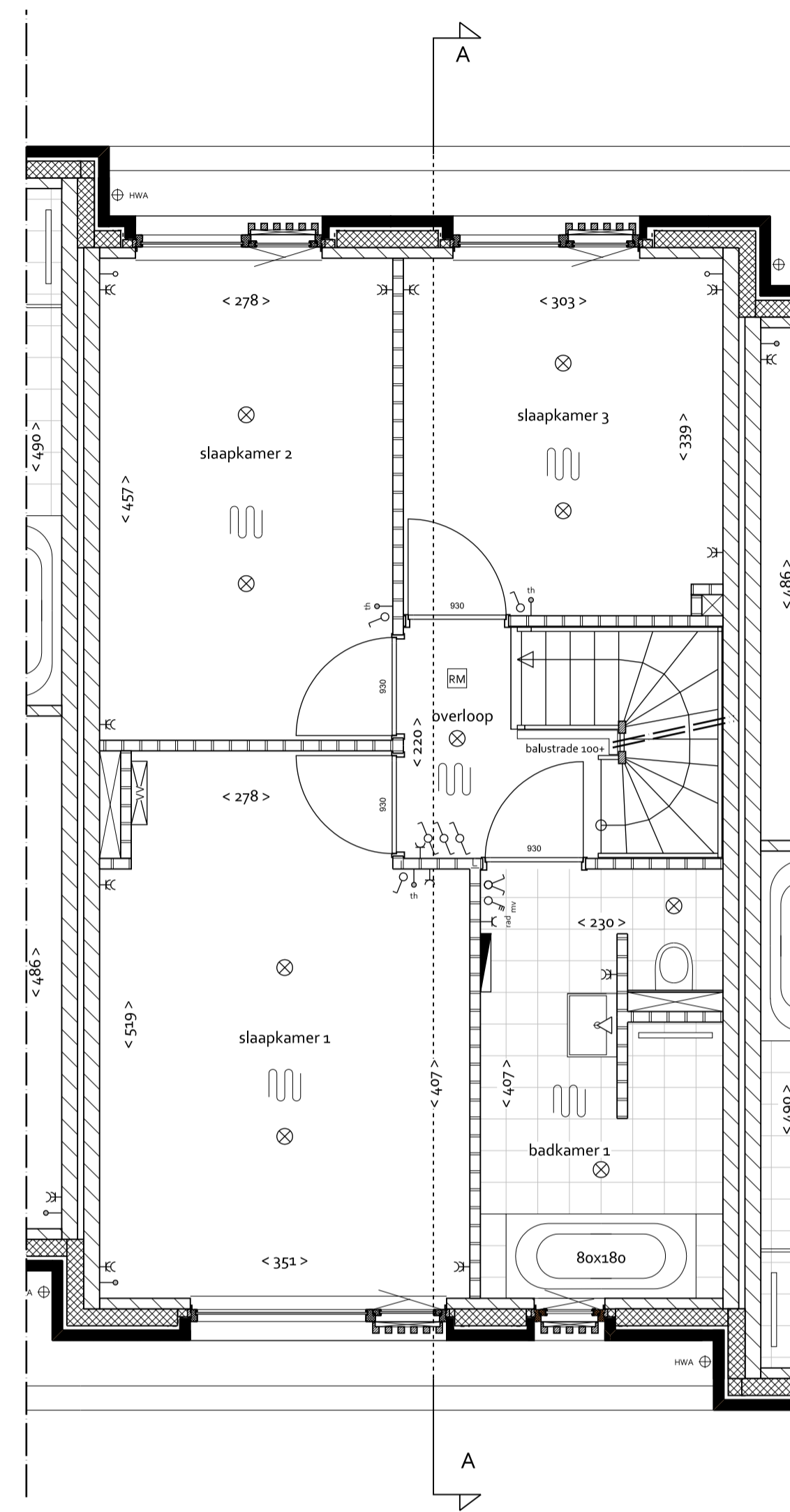
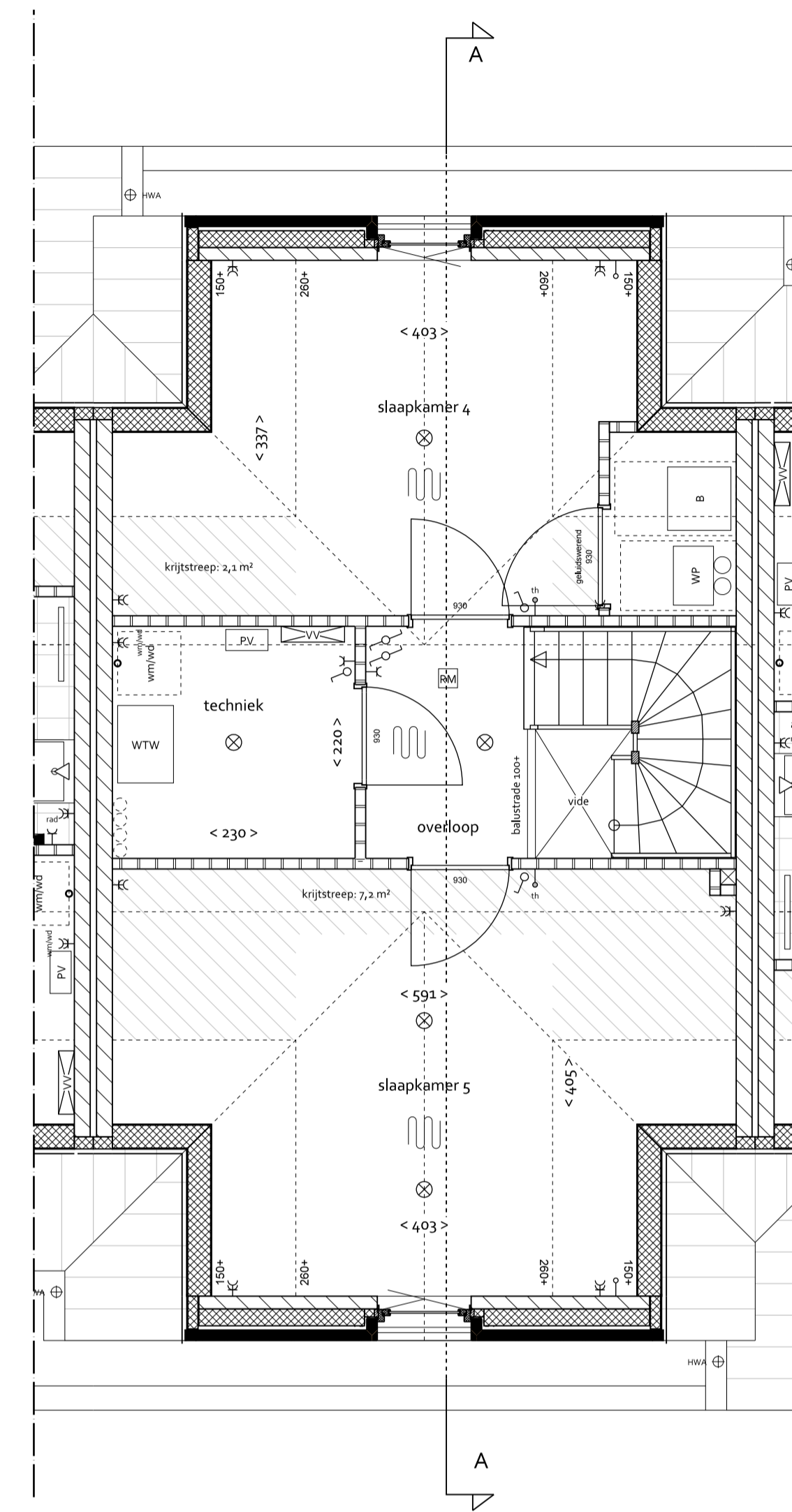


BEGANE GROND  
1:50



EERSTE VERDIEPING  
1:50



TWEDE VERDIEPING  
1:50

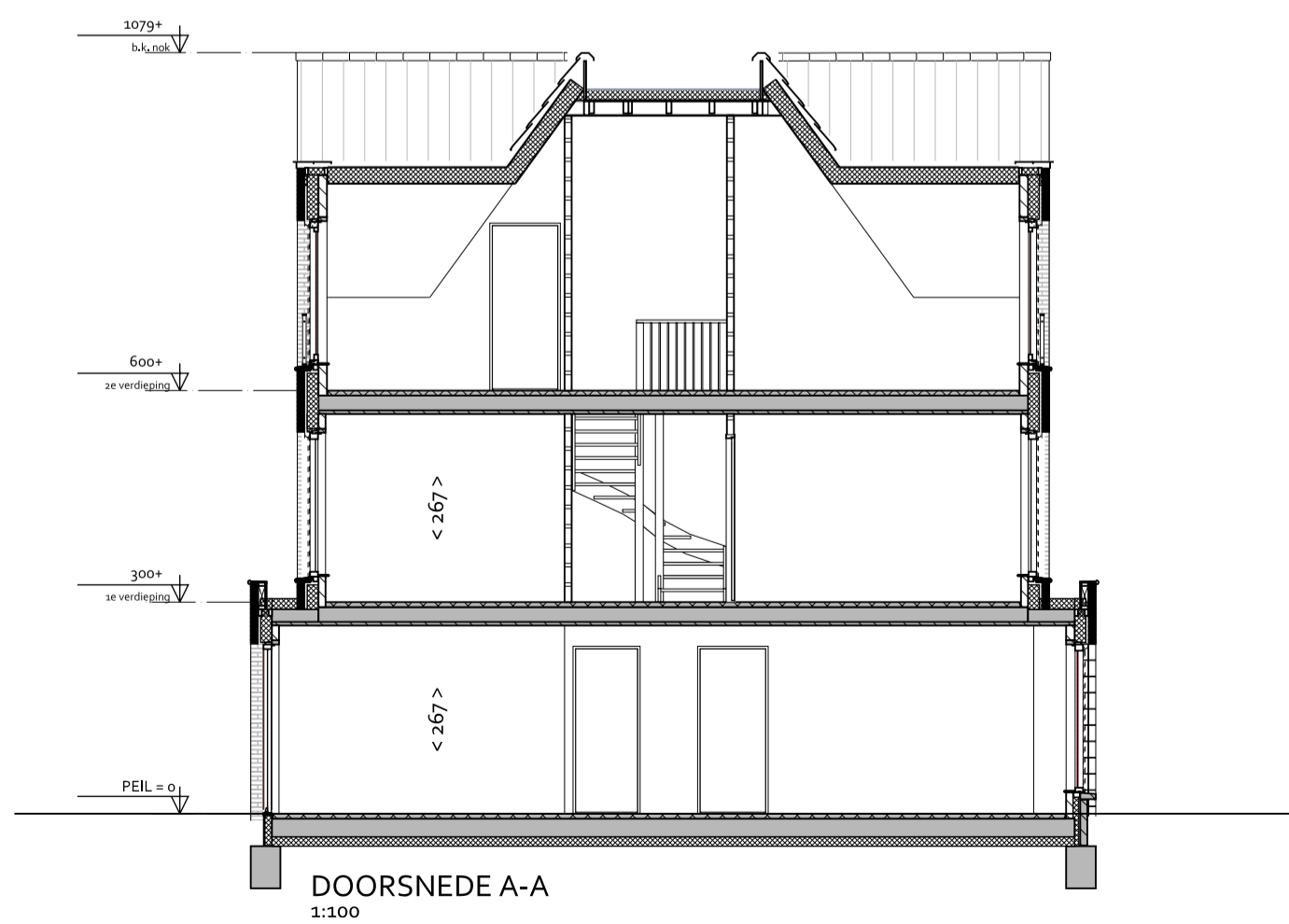
**RENVOOI**

**BOUWKUNDIG**

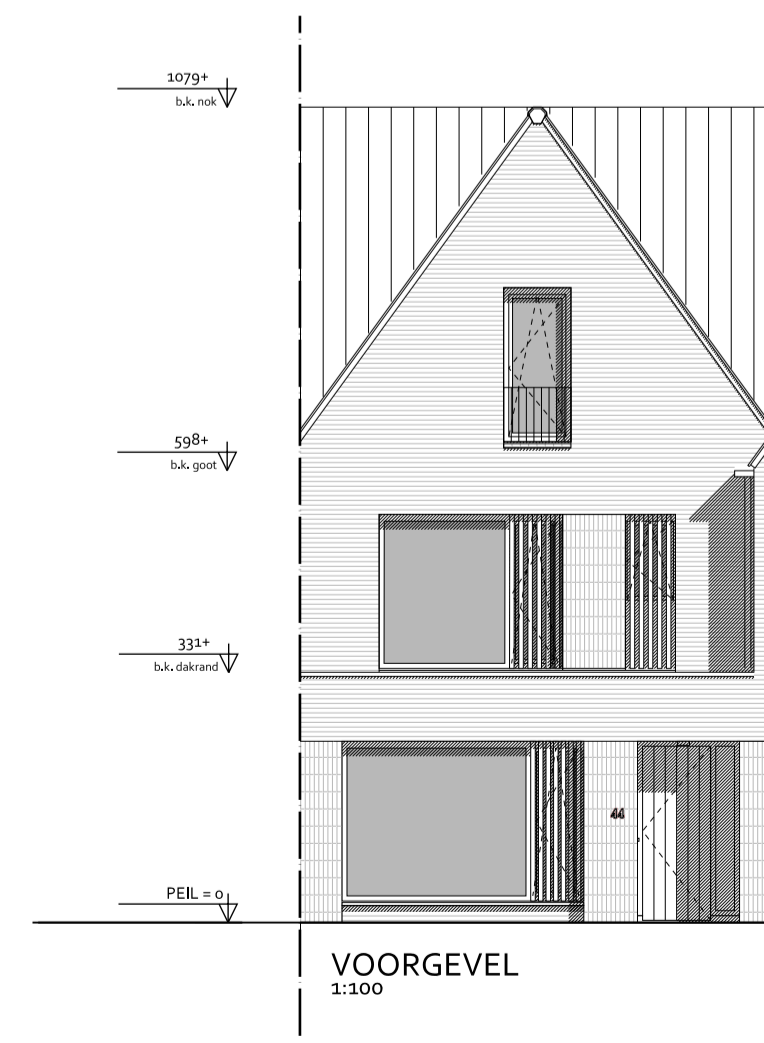
- woningentree (voor deur)
- gewapend beton
- baksteen
- kalkzandsteen
- lichte scheidingswand
- binnen deur met deurmaat
- gierzakwolkast
- links- vliermuiskast
- rechts- vliermuiskast (open stootvoeg)
- maatvoering interieur in cm
- staptegefs 40x60 cm

**INSTALLATIES**

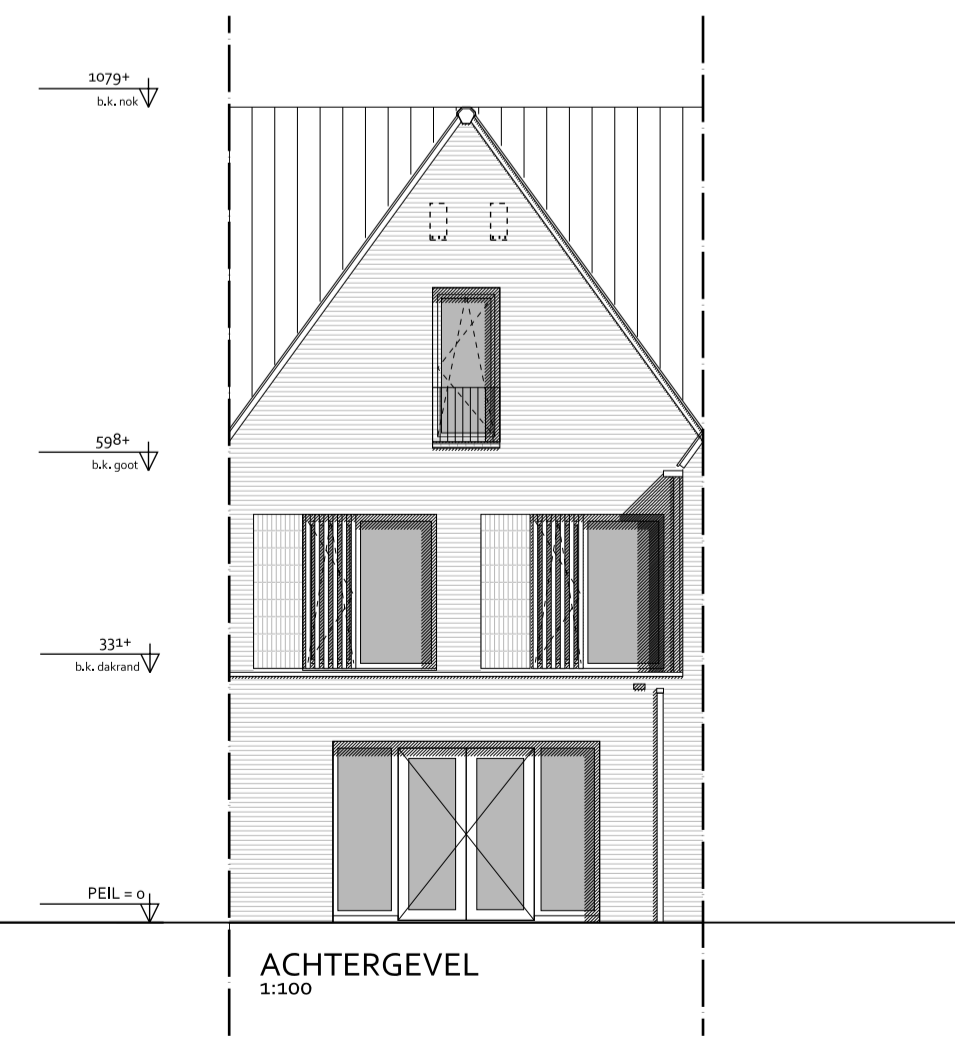
- MK meterkast
- VV verdelers vloerverwarming
- WTW mechanische ventilatie-unit (warmte terugwinning)
- stl standleiding riolering
- RM rookmelder volgens NEN 3655
- WP warmtepomp
- B boiler
- PV omvormer pv-panelen
- elektrische radiator
- opstapplaats kooktoestel
- buitenkraan
- ruimte voorzien van vloerverwarming
- enkele-dubbele schakelaar
- 3-standen schakelaar (mechanische ventilatie)
- wissel- (hotel) schakelaar
- plafondlichtpunt
- plafondlichtpunt incl. armatuur
- wandlichtpunt
- wandlichtpunt incl. armatuur
- HWA hemelwaterafvoer
- deurbedrukker / schel
- leiding - bedraad
- leiding - onbedraad (doos)
- thermostraat
- aansluitpunt kabel
- aansluitpunt telefoon/data
- enkel-dubbel wandcontactdoos geaard
- wandcontactdoos wasmachine / droger
- wandcontactdoos elektrische radiator



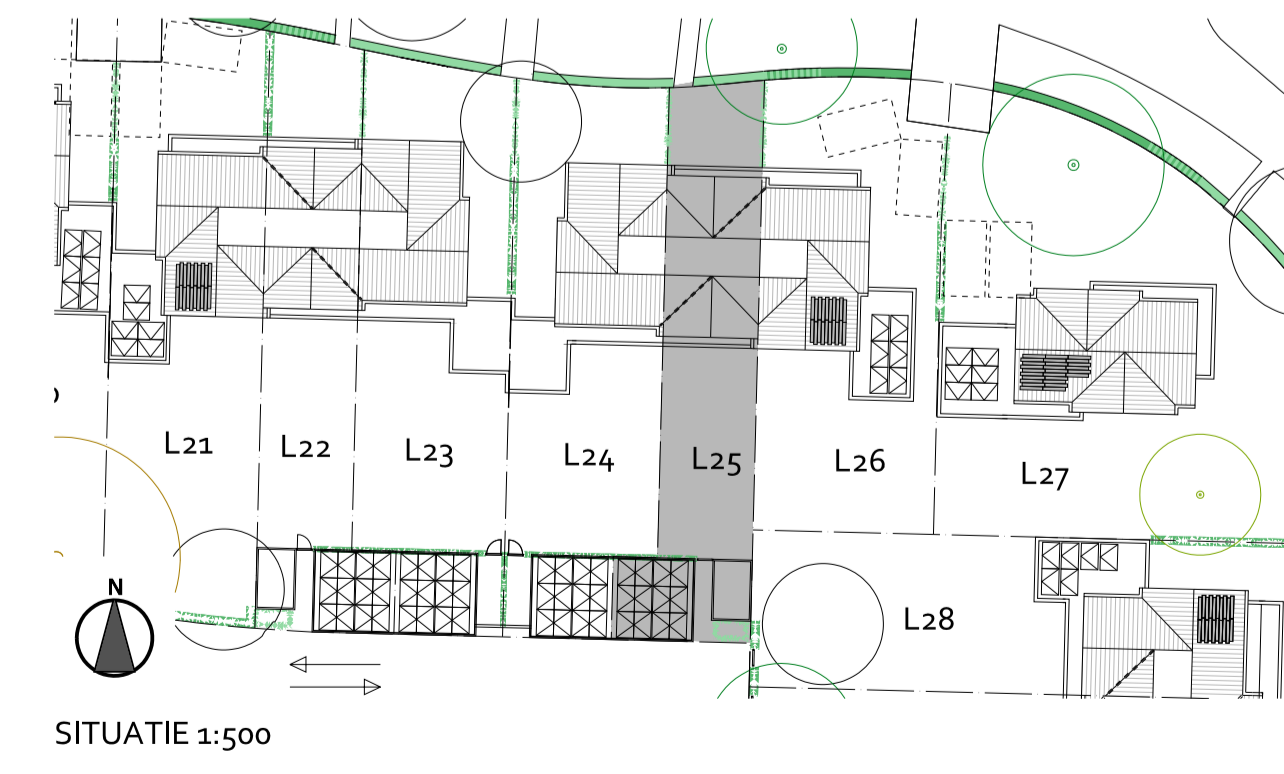
DOORSNEDE A-A  
1:100



VOORGEVEL  
1:100



ACHTERGEVEL  
1:100



SITUATIE 1:500

**DEFINITIEF**

	project	Landgoed Coudewater - Lobben
	fase	Verkooptekening
	tekening	Kavel L25 Type: K-A
	datum: 11-12-2023	schaal: 1:50 / 1:100