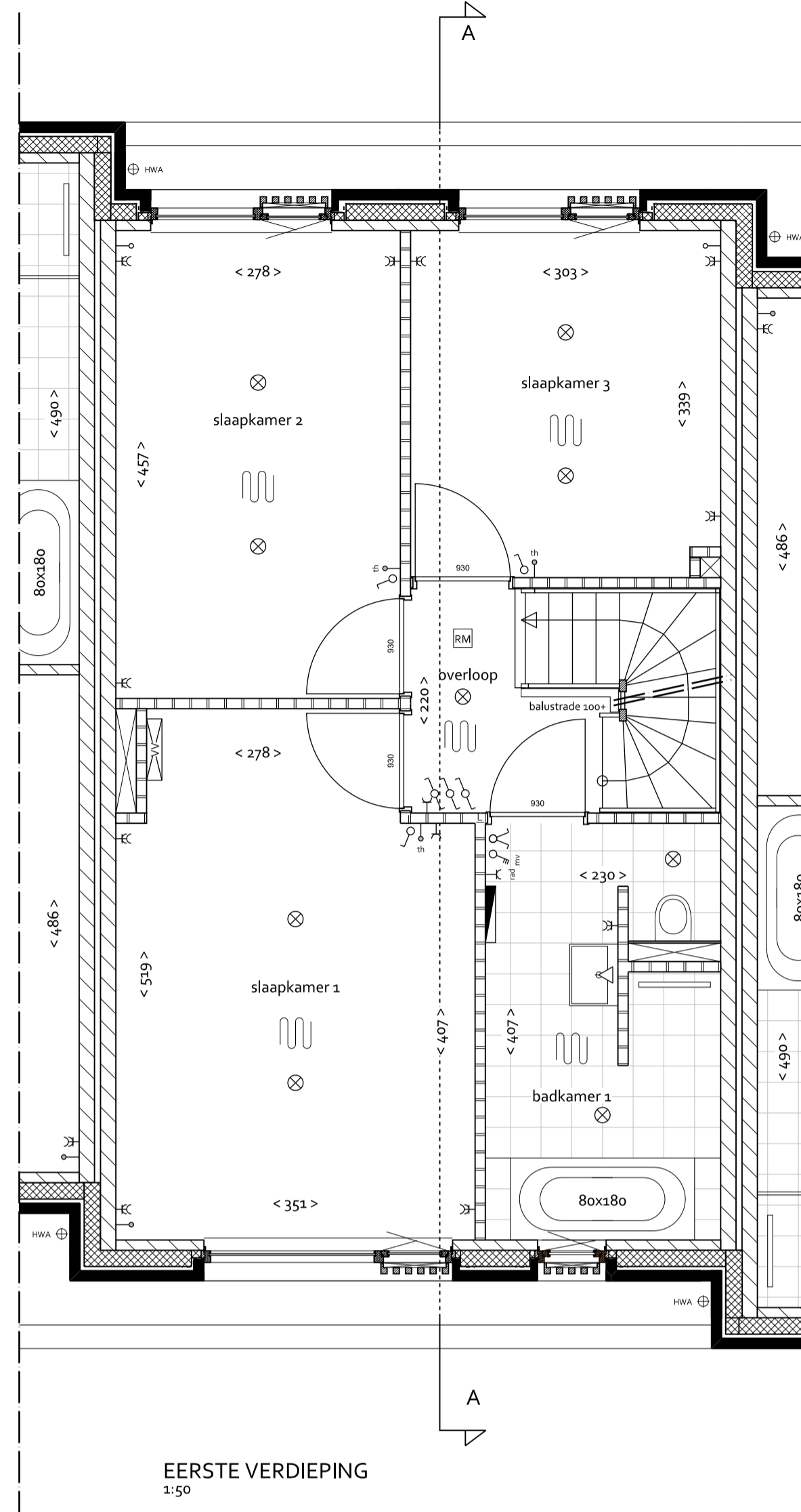
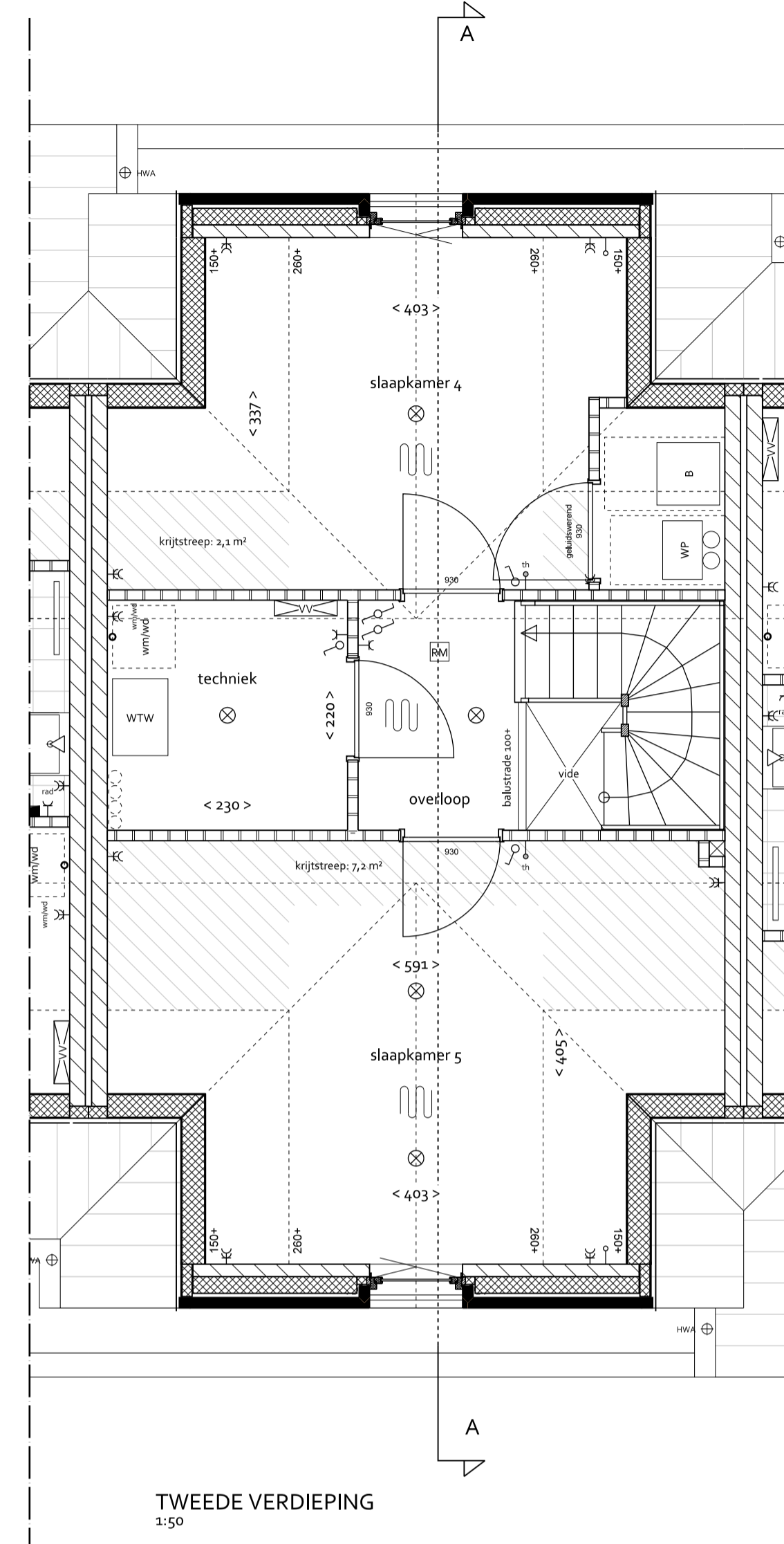


BEGANE GROND  
1:50



EERSTE VERDIEPING  
1:50



TWEEDE VERDIEPING  
1:50

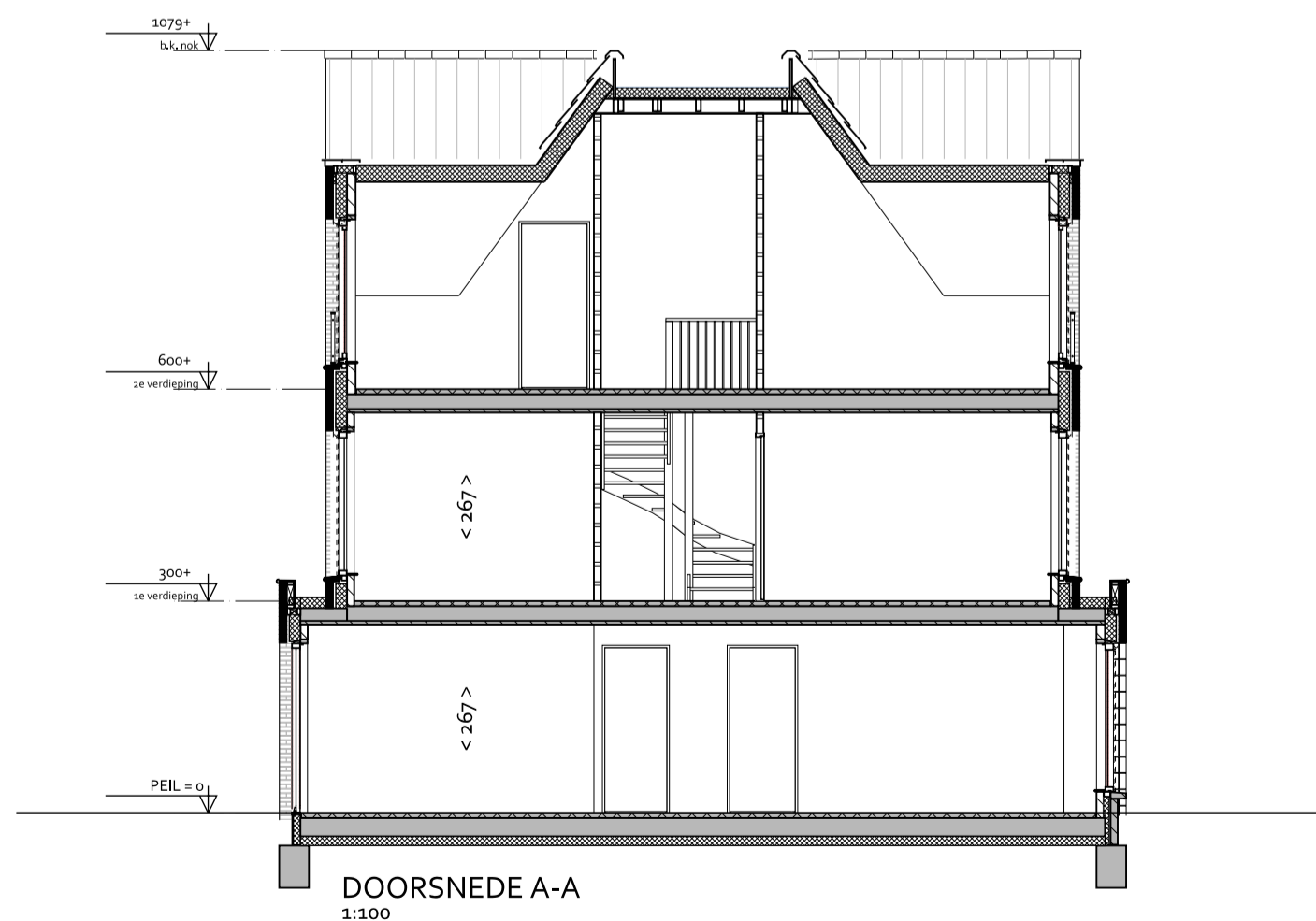
RENOVOOI

BOUWKUNDIG

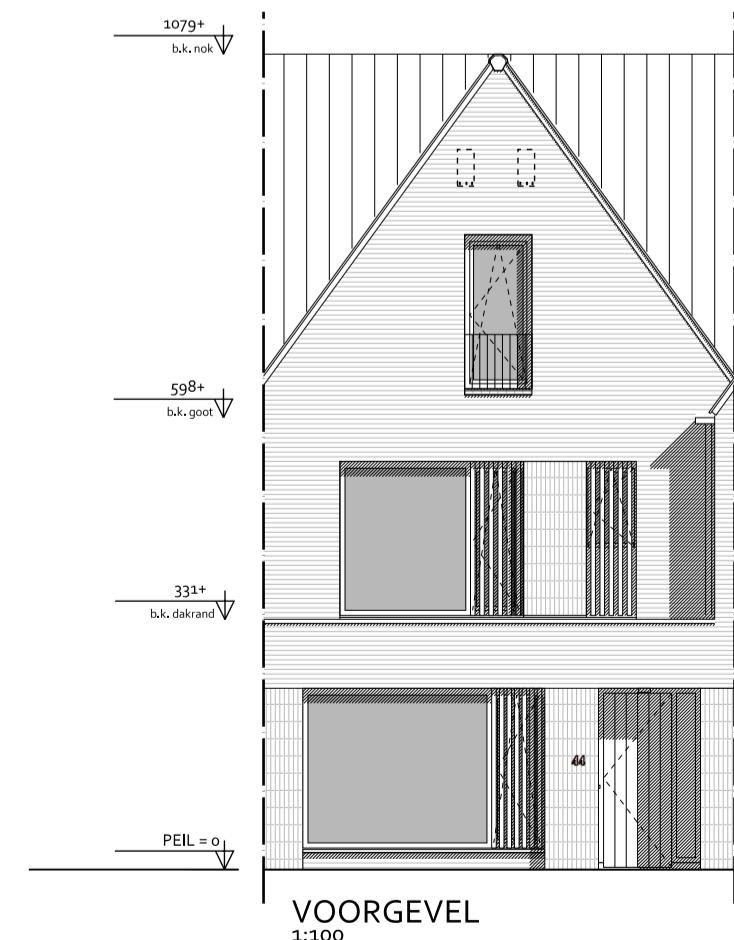
- woningentree (voordeur)
- gewapend beton
- baksteen
- kalkzandsteen
- lichte scheidingwand
- binnendeur met deurmaat
- gierzakwast
- links: vleermuiskast
- rechts: vleermuiskast (open stootvoeg)
- maatvoering interieur in cm
- staptefels 6x6 cm

INSTALLATIES

- MK meterkast
- VV radiator vloerverwarming
- WTW mechanische ventilatie-eenheid (warmteregeling)
- stl standleiding riolering
- RM roommelder volgens NEN2555
- WP warmtepomp
- B boiler
- PV omvormer pv-panelen
- elektrische radiator
- opstelplaats kooktoestel
- buitenkruan
- ruimte voorzien van vloerverwarming
- enkele-bubbel schakelaar
- dubbele-bubbel schakelaar (mechanische ventilatie)
- wissel- (hotel) schakelaar
- plafondlichtpunt
- plafondlichtpunt incl. armatuur
- wandlichtpunt
- wandlichtpunt incl. armatuur
- HWA hemelwaterafvoer
- deurbedrukker / schel
- leiding - bedraad
- leiding - onbedraad (doos)
- thermostraat
- aansluitpunt kabel
- aansluitpunt telefoon/data
- enkel-bubbel wandcontactdoos gear
- wandcontactdoos wasmachine / droger
- wandcontactdoos elektrische radiator



DOORSNEDE A-A  
1:100

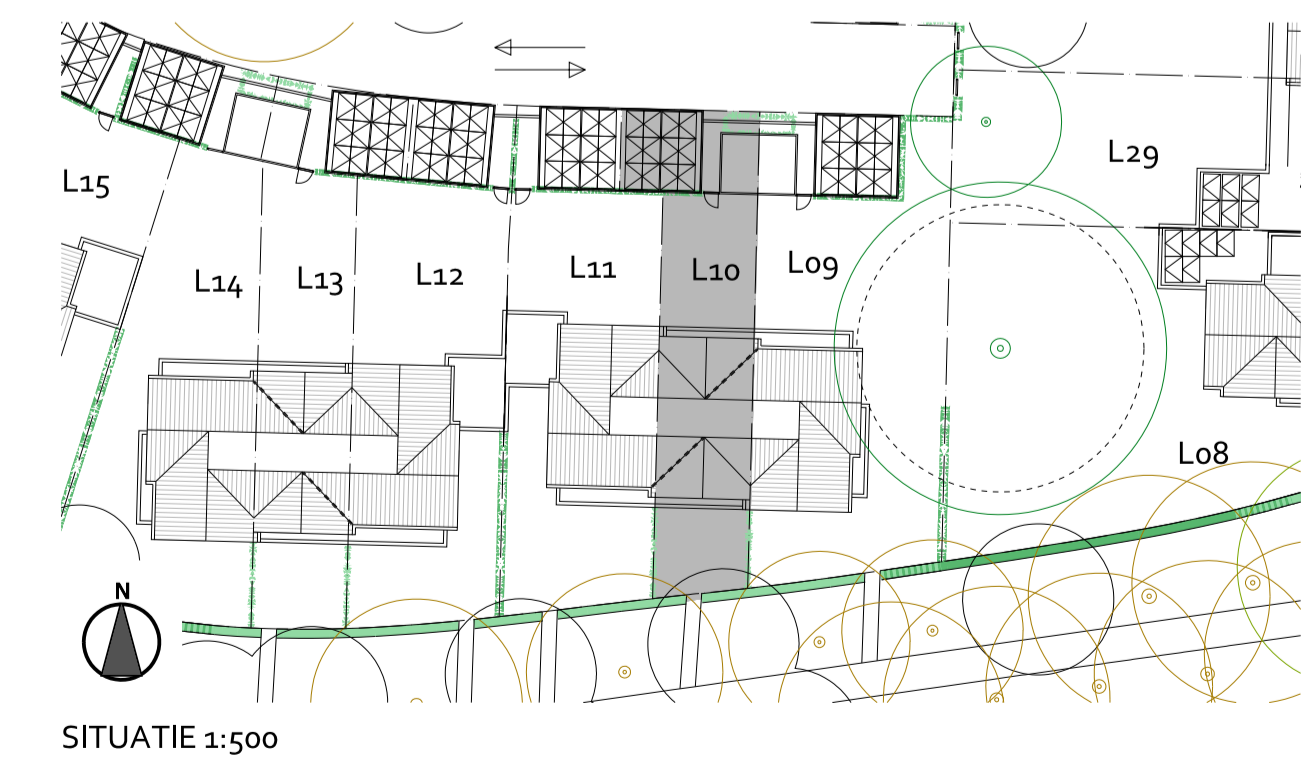


VOORGEVEL  
1:100



ACHTERGEVEL  
1:100

DEFINITIEF



SITUATIE 1:500

	project	Landgoed Coudewater - Lobben
	fase	Verkooptekening
	tekening	Kavel L10 Type: K-A
	datum: 11-12-2023	schaal: 1:50/1:100