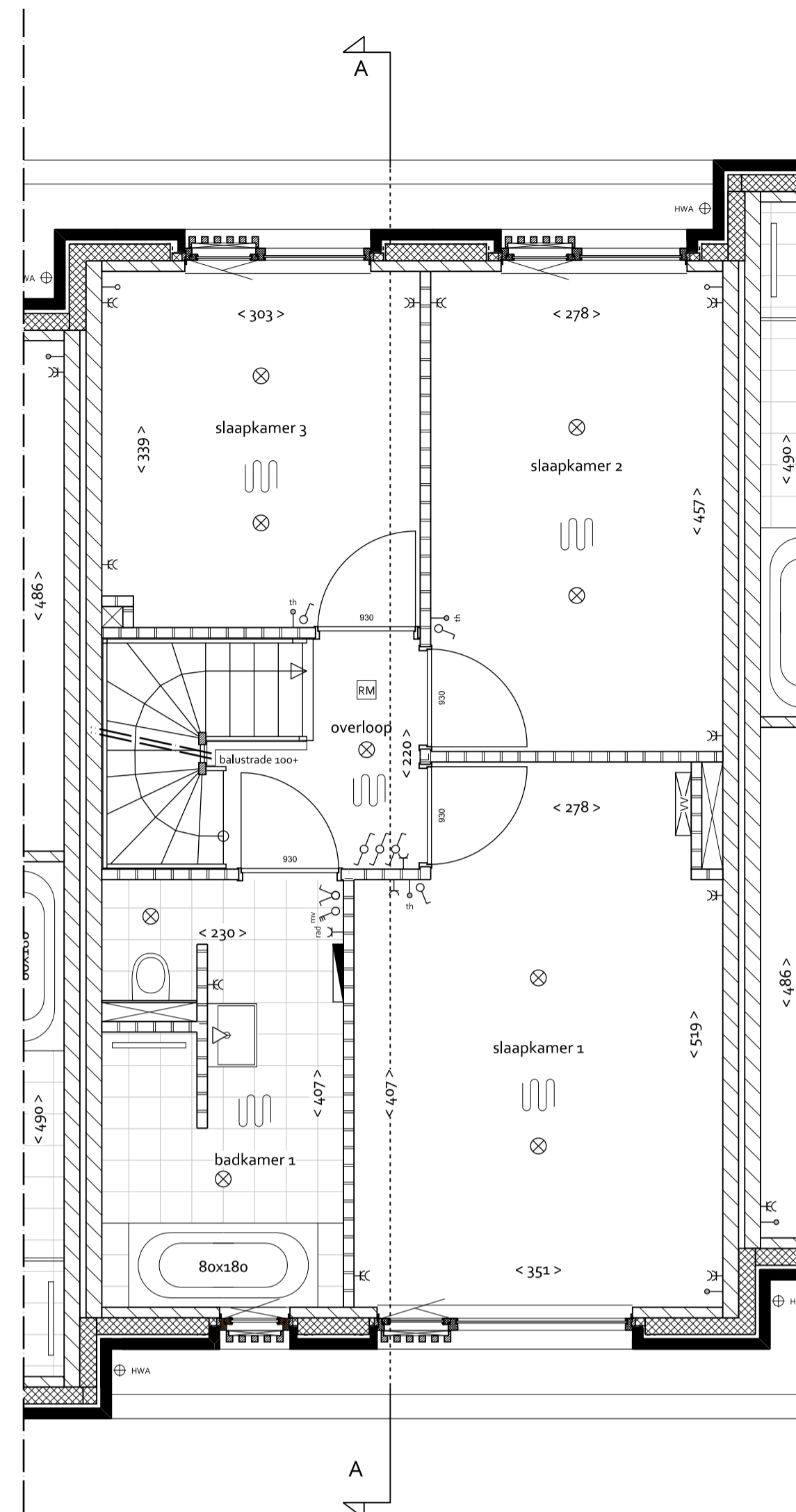
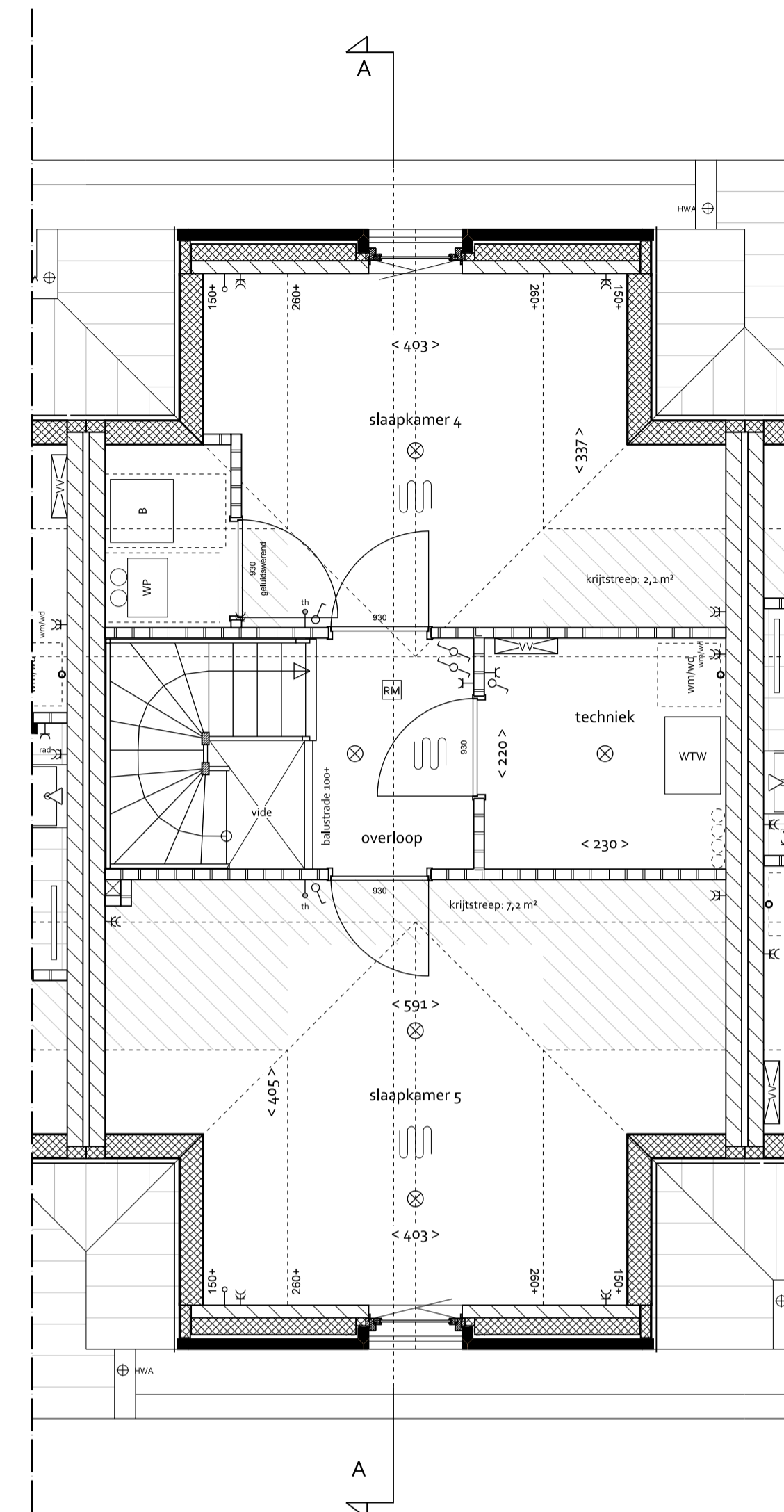


BEGANE GROND
1:50



EERSTE VERDIEPING
1:50



TWEDE VERDIEPING
1:50

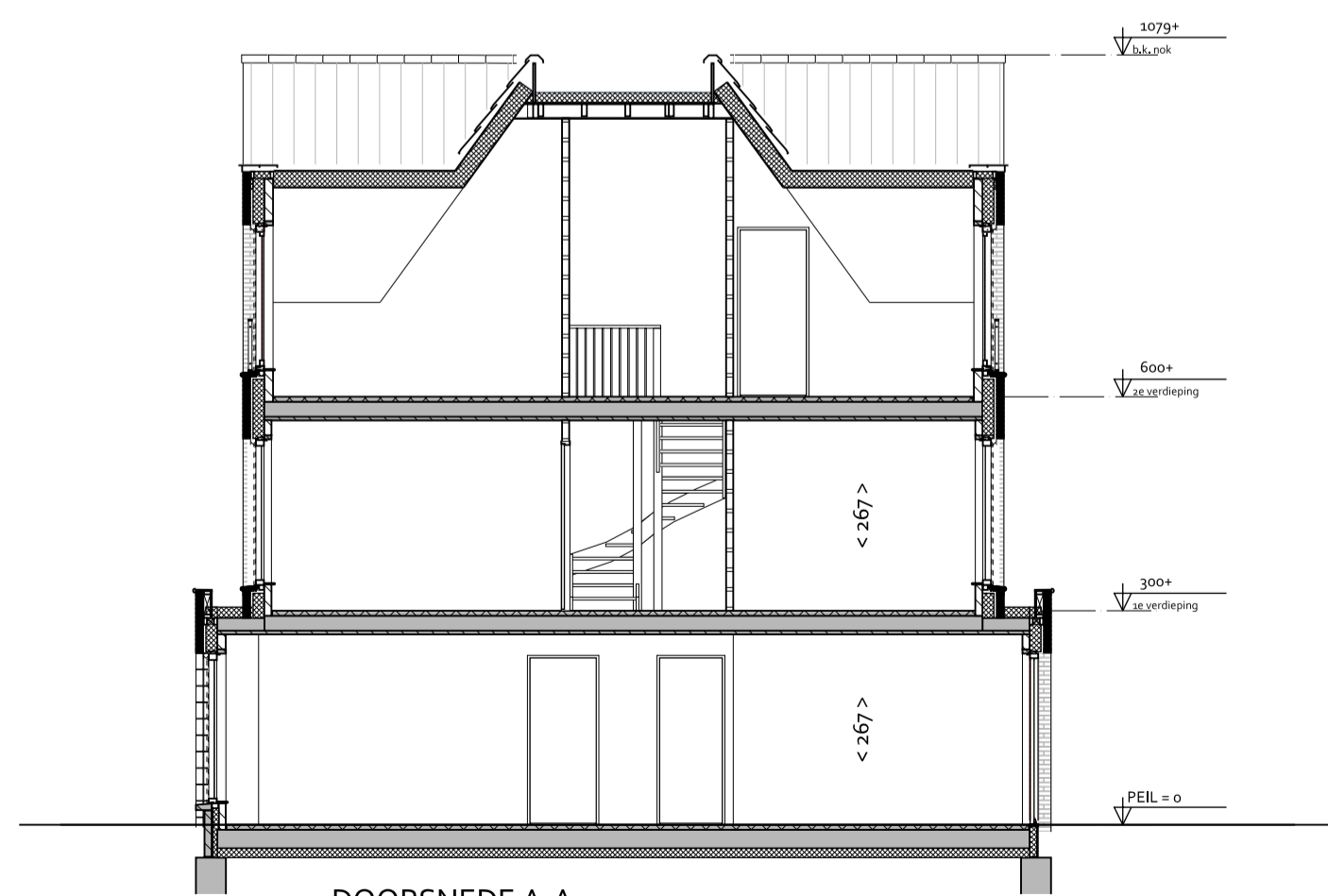
RENOVOOI

BOUWKUNDIG

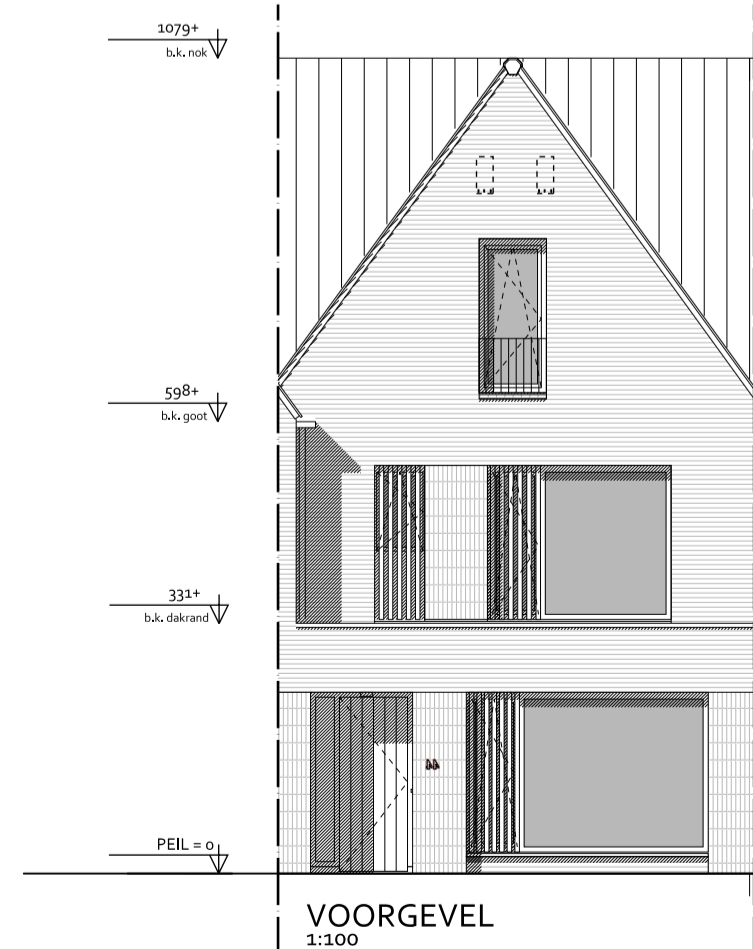
- woningentree (voordeur)
- gewapend beton
- baksteen
- kalkzandsteen
- lichte scheidingswand
- binnendeur met deurmaat
- gierzwaluwkast
- links: vleermuiskast
- rechts: vleermuiskast (open stootvoeg)
- maatvoering interieur in cm
- staptegel 4,0x6 cm

INSTALLATIES

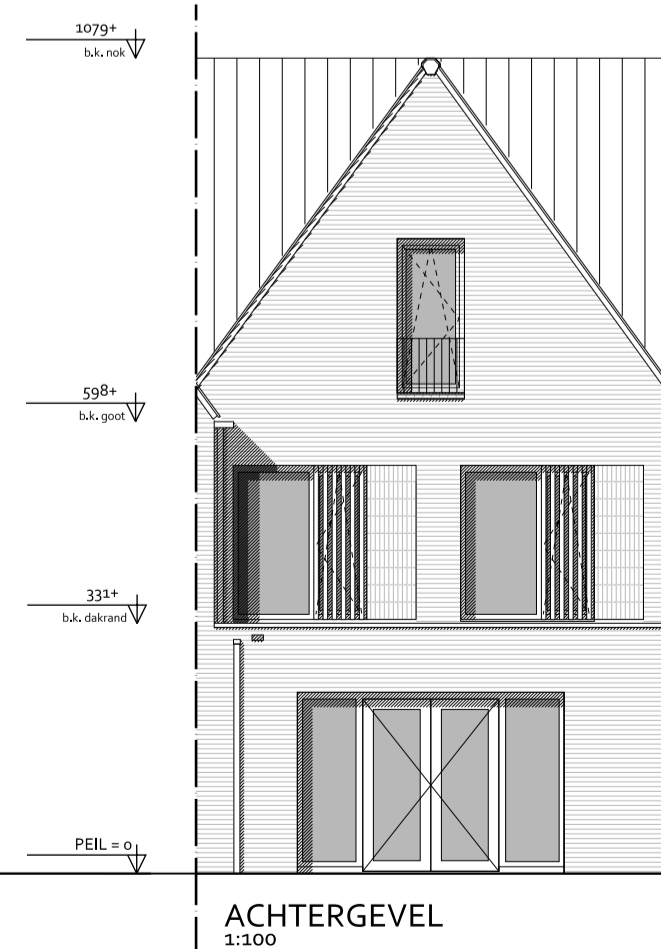
- MK meterkast
- VV radiator
- WTW mechanische ventilatie-eenheid (warmteregeling)
- stl standleiding riolering
- RM roomkelder volgens NEN 2555
- WP warmtepomp
- B boiler
- PV omvormer pv-panelen
- elektrische radiator
- opstelplaats kooktoestel
- buitenkraan
- ruimte voorzien van vloerverwarming
- enkele-bubbele schakelaar
- dubbele-bubbele schakelaar
- 5-standen schakelaar (mechanische ventilatie)
- wissel- (hotek) schakelaar
- plafondlichtpunt
- plafondlichtpunt incl. armatuur
- wandlichtpunt
- wandlichtpunt incl. armatuur
- hema watermeter
- deurbedrukker / schel
- leiding - bedraad
- leiding - onbedraad (bus)
- thermostraat
- aansluitpunt kabel
- aansluitpunt telefoon/data
- enkel-bubbel wandcontactdoos gear
- wandcontactdoos wasmachine / droger
- wandcontactdoos elektrische radiator



DOORSNEDE A-A
1:100



VOORGEVEL
1:100



ACHTERGEVEL
1:100

DEFINITIEF



SITUATIE 1:500

	project	Landgoed Coudewater - Lobben
	fase	Verkooptekening
	tekening	Kavel L13 Type: K-A
	datum: 11-12-2023	schaal: 1:50 / 1:100