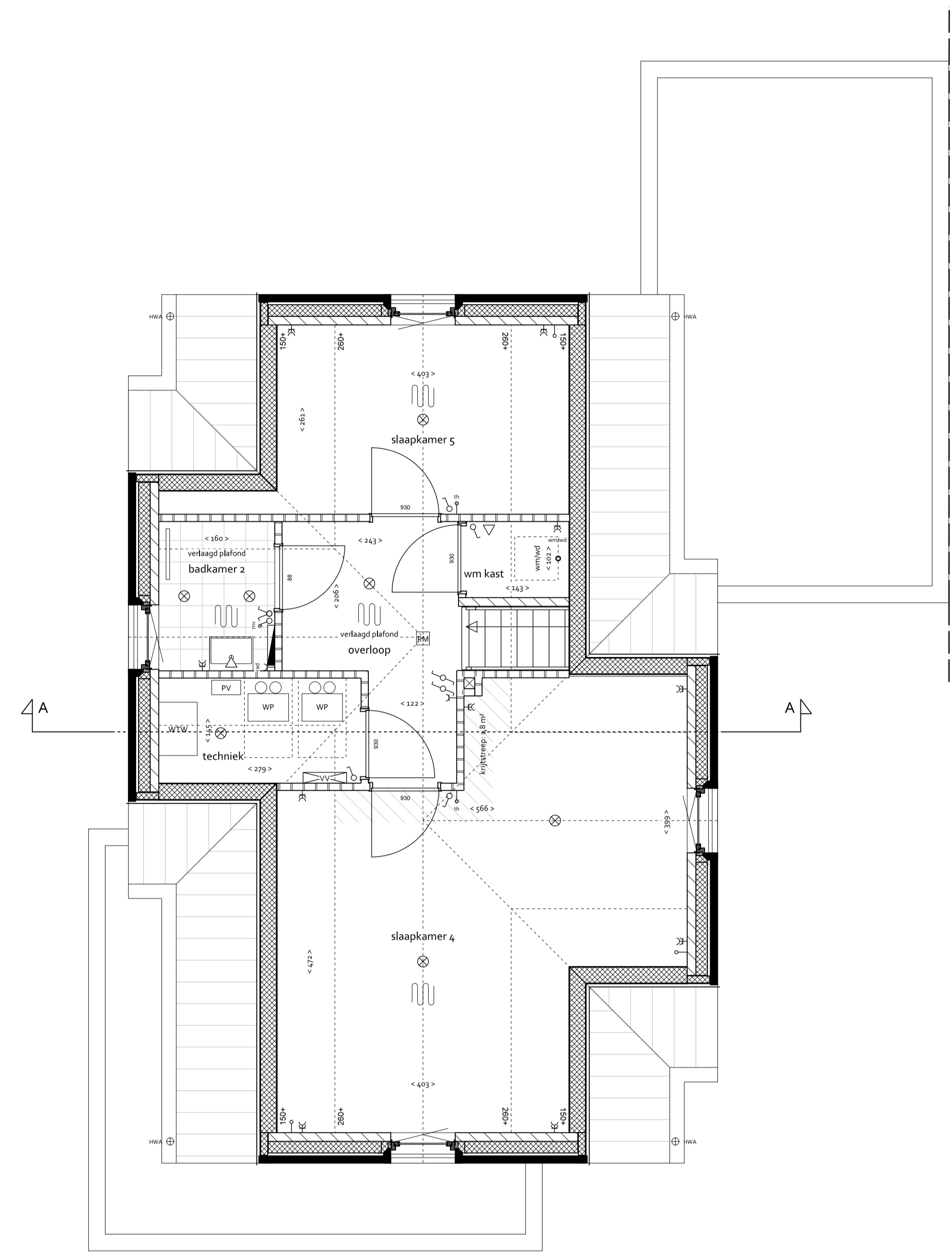
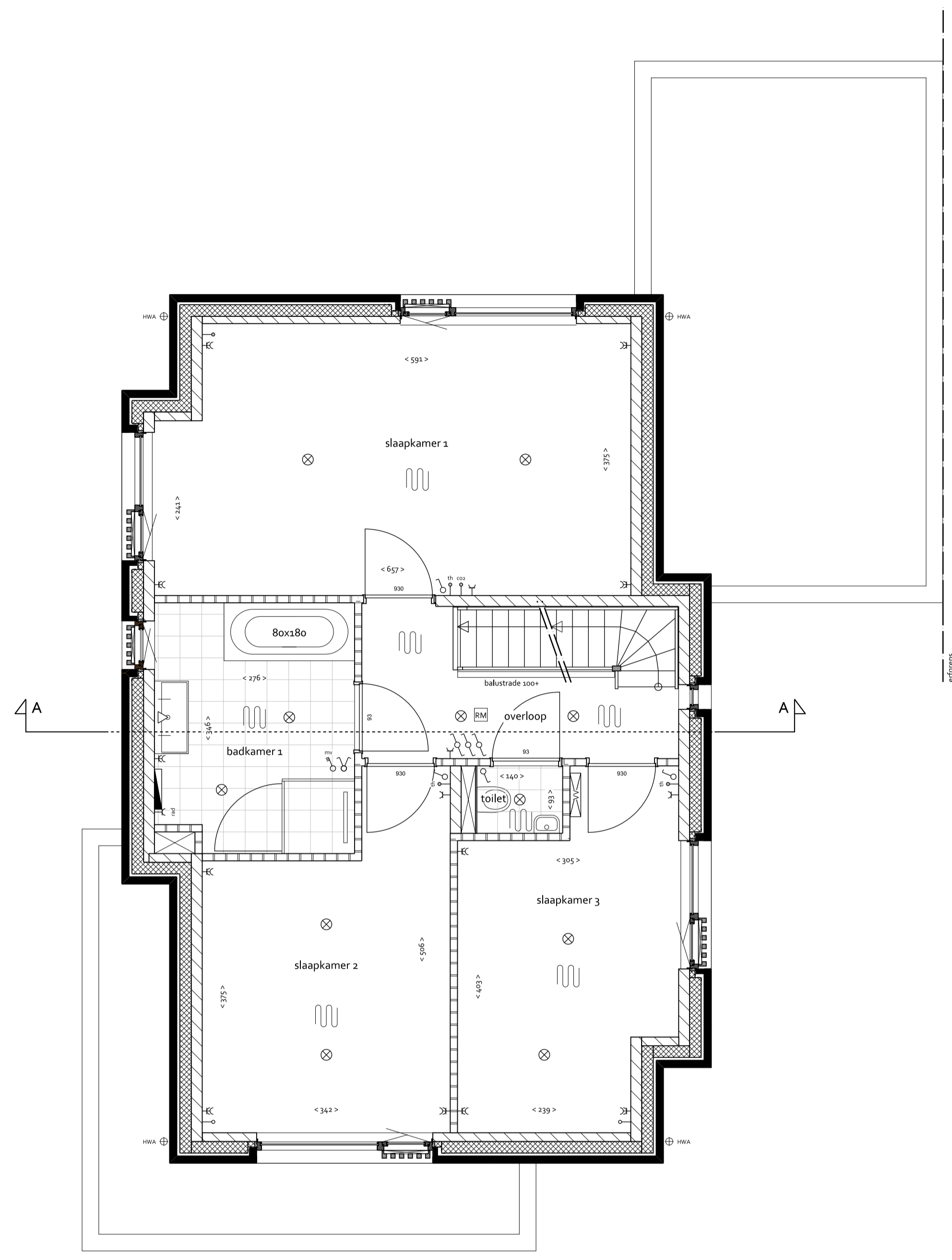
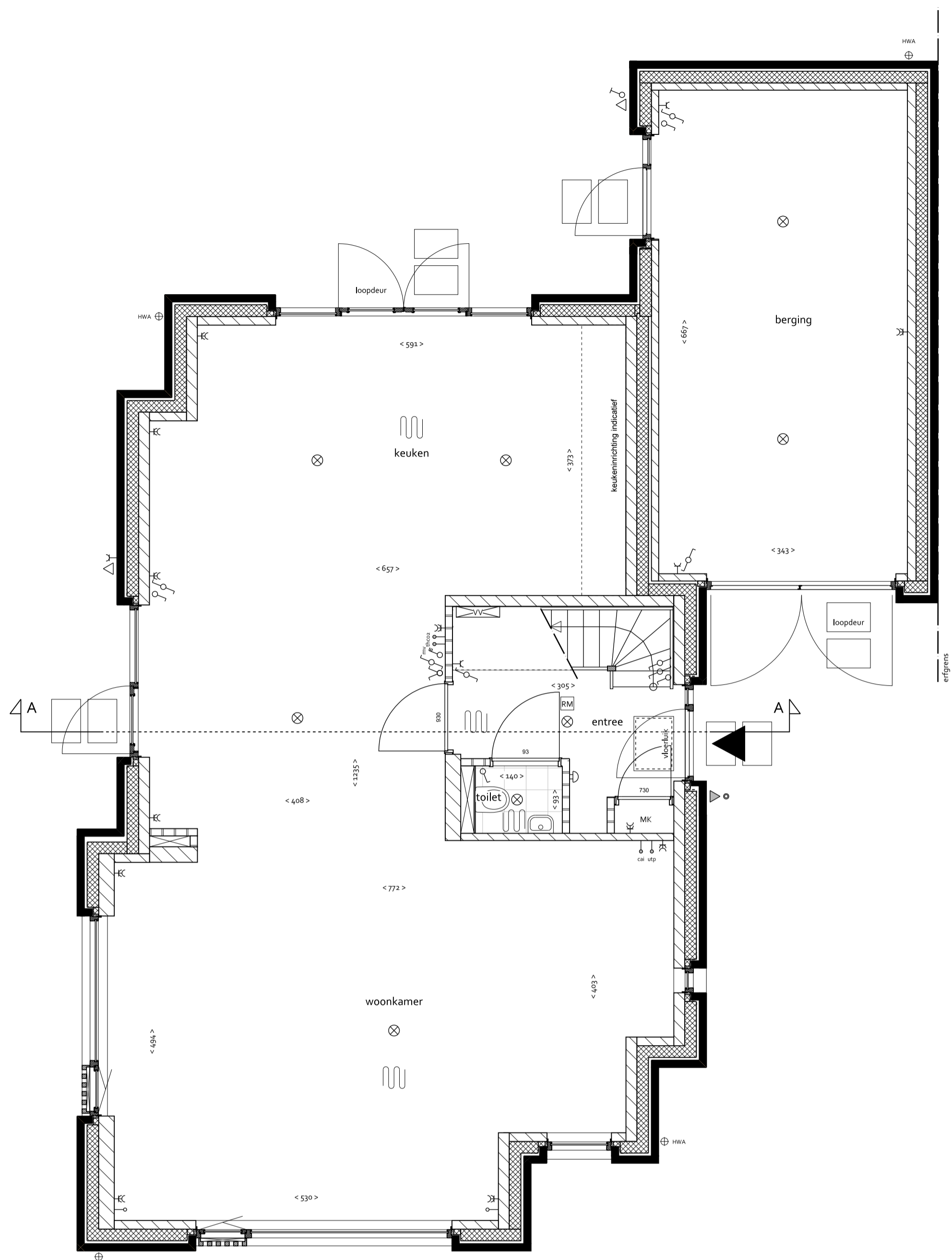
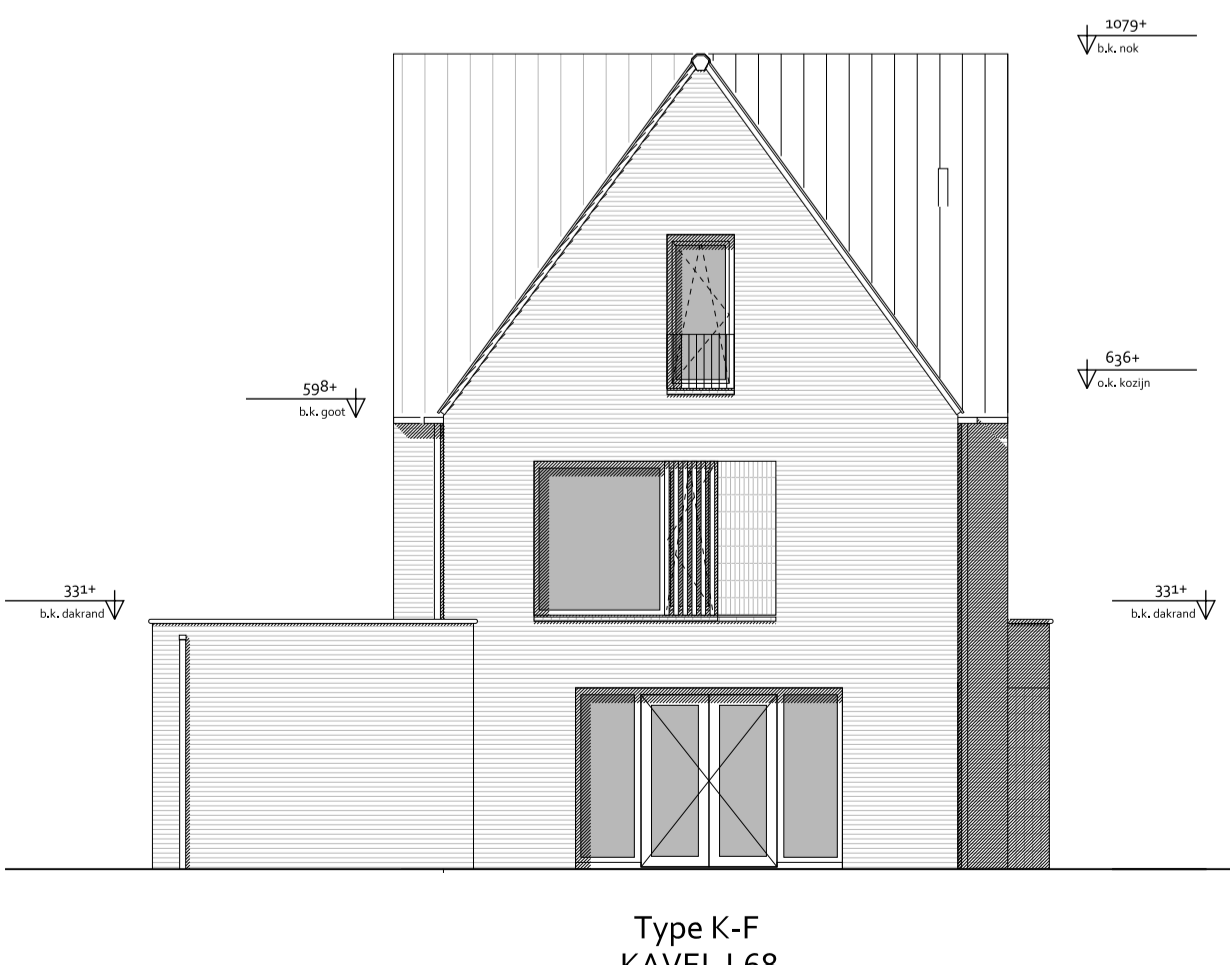
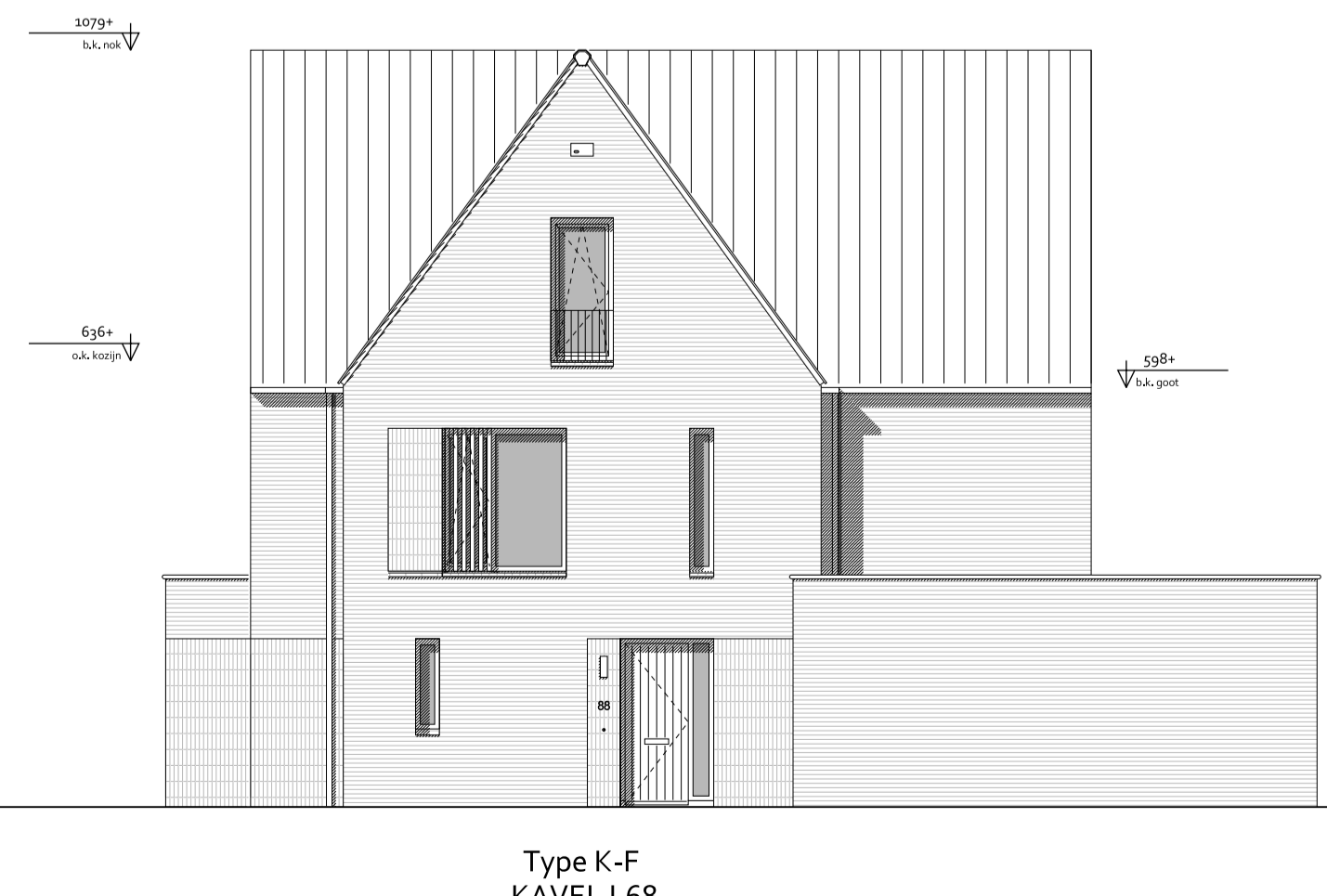
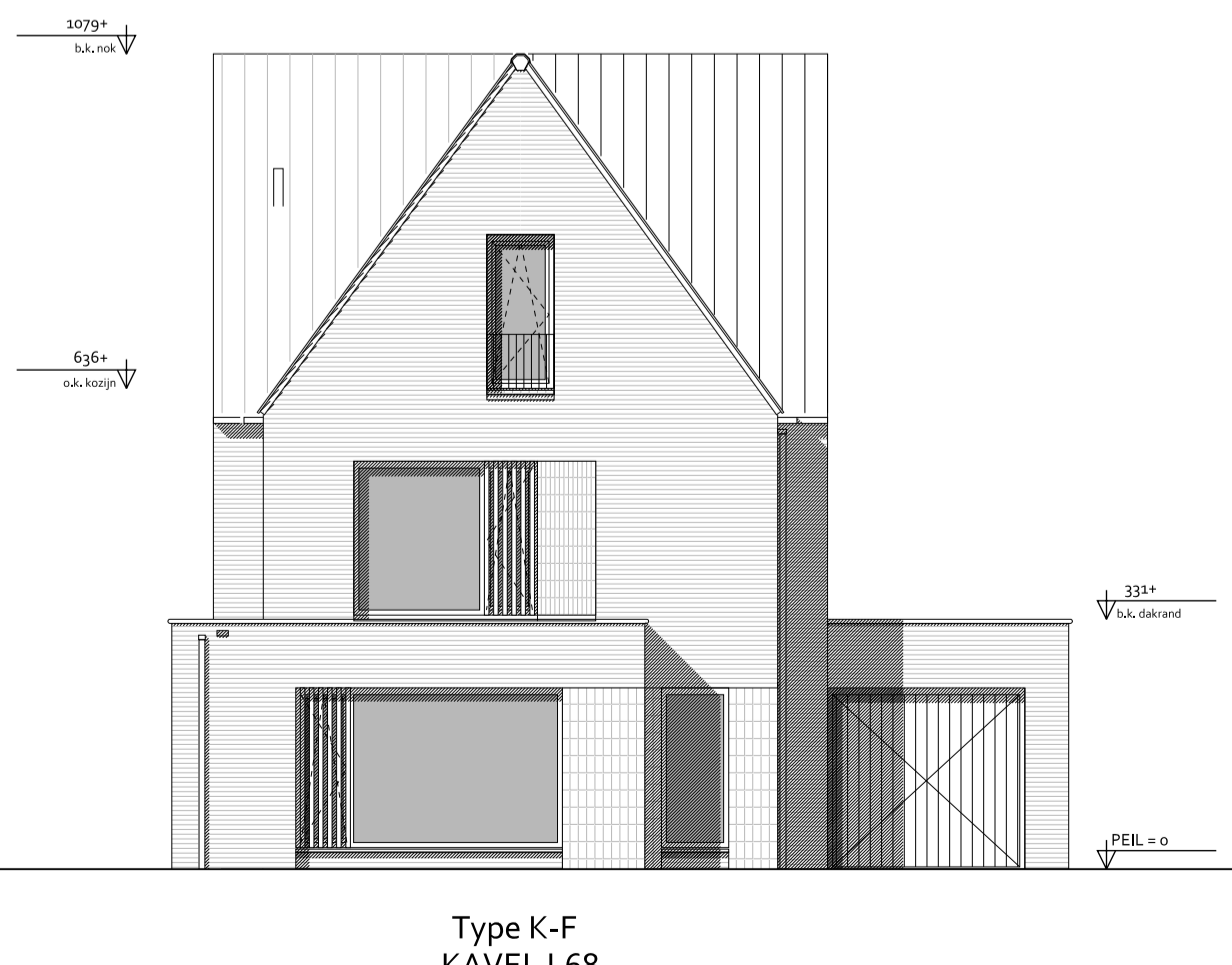
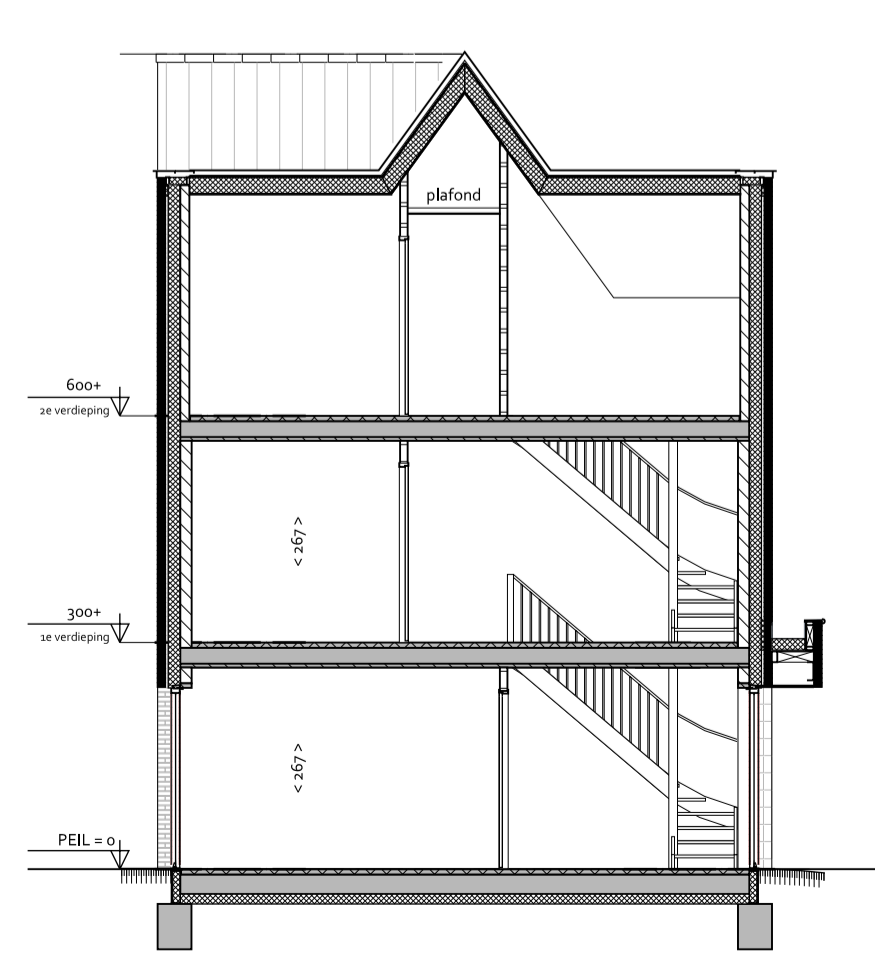


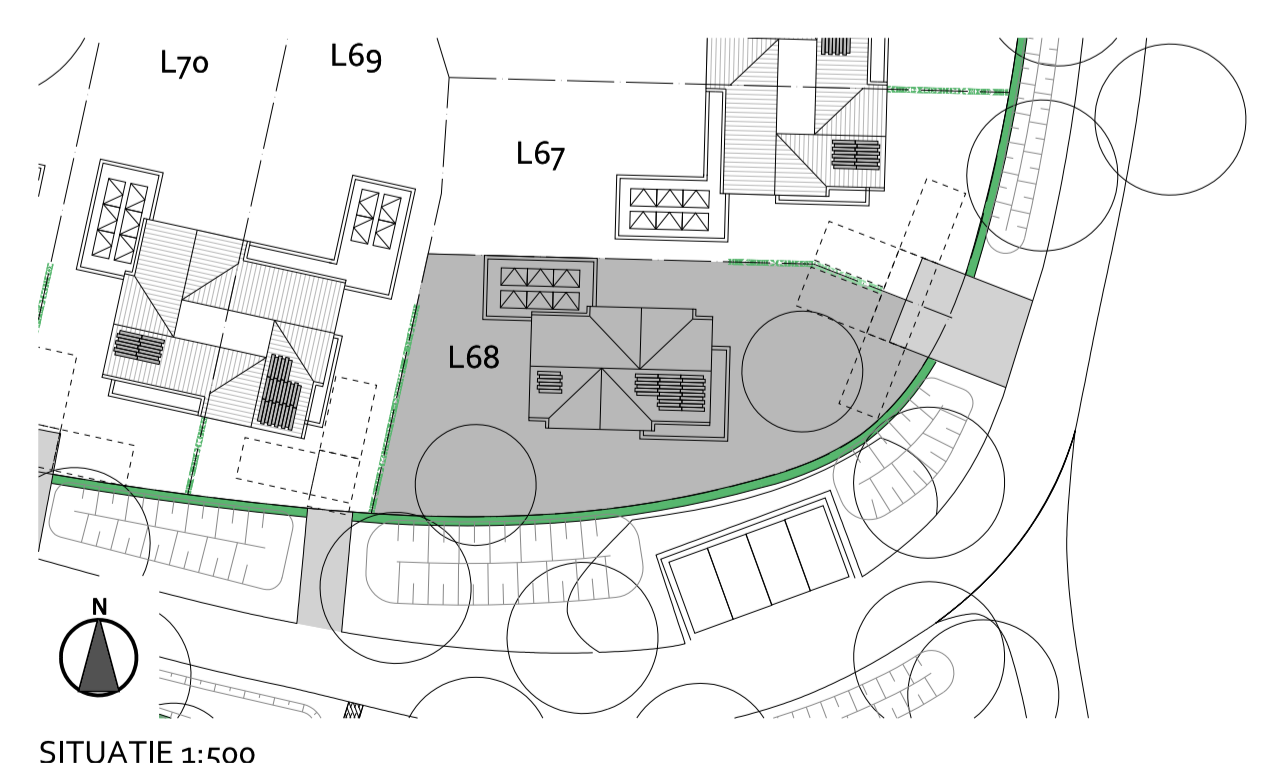
- RENVOOI**
- BOUWKUNDIG**
- gewapend beton
  - baksteen
  - kalkzandsteen
  - lichte scheidingswand
  - binnendeur met deurmaat
  - grenswalukast
  - links: deurmkast
  - rechts: deurmkast (open stootveeg)
  - maatvoering interieur in cm
  - staptegeels 1x16 cm
- INSTALLATIES**
- MK meterkast
  - VV radiator vloerverwarming
  - WTW mechanische ventilatie-eenheid
  - stL standleiding roeding
  - RM rookmelder volgens NEN3635
  - WP warmtepomp (met geïntegreerde boiler)
  - B boiler
  - PV omvormer p-panelen
  - elektrische radiator
  - opstijgkabel koeltoestel
  - buitenraan ruimte voorzien van vloerverwarming
  - enkele (dubbele) schakelaar
  - 3-standen schakelaar (mechanische ventilatie)
  - wissel (hotel) schakelaar
  - plafondlichtpunt
  - plafondlichtpunt incl. armatuur
  - wandlichtpunt
  - wandlichtpunt incl. armatuur
  - hemelwaterafvoer
  - deurkrukken / schud
  - beding - bedraad
  - beding - onbedraad (koss)
  - thermostaat
  - co2 sensor
  - aansluitpunt kabel
  - aansluitpunt telefoondata
  - enkele/dubbele wandcontactdoos geaard
  - wandcontactdoos wasmachine / droger
  - wandcontactdoos elektrische radiator



**DOORSNEDE A-A**  
1:100



**DEFINITIEF**



	project	Landgoed Coudewater - Lobben fase 2
	fase	Verkooptekening
	tekening	Kavel L68 Type-K-F
	datum: 10-07-2024	schaal: 1:50 / 1:100